

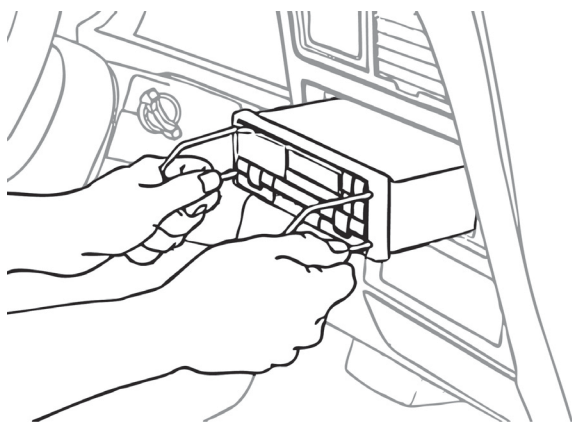
Wstęp

Uwaga! Podczas montażu upewnij się, czy kluczyk ze stacyjki samochodu jest wyciągnięty oraz że posiadasz kod do fabrycznego radia (w przypadku gdy jest wymagany).

Dension Gateway (GW) 100/300

W niektórych przypadkach możliwe jest wyświetlenie informacji na temat wykonawcy/albumu/utworu na panelu radia lub, jeśli taki posiadasz, na wyświetlaczu deski rozdzielczej. Pozwoli to na wyświetlenie pełnego tekstu oraz menu. Należy jednak mieć na uwadze, że nie zawsze będzie to możliwe. Jest to zależne od marki i modelu samochodu. Po więcej informacji na temat panelu radia zajrzyj do instrukcji urządzenia.

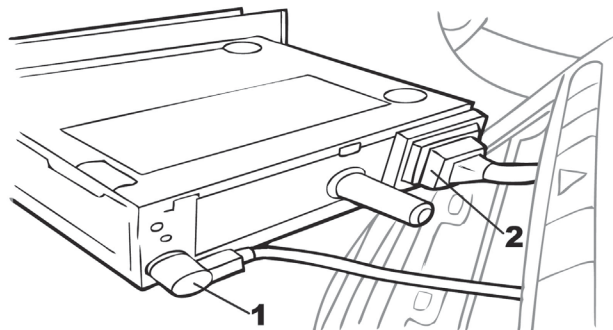
1 Wyciągnij radio



Najpierw zdemontuj Twoje fabryczne radio zgodnie z instrukcją producenta i przy użyciu odpowiednich kluczy do demontażu.

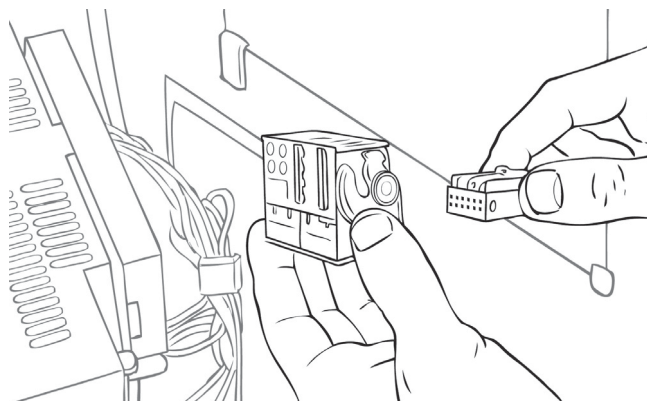
W niektórych przypadkach do odłączenia radia konieczny będzie demontaż panelu. Prosimy skontaktować się z dealerem samochodu lub dostawcą interfejsu, aby uzyskać więcej informacji.

2 Odłącz antenę i wiązkę przewodów



Gdy radioodtworacz zostanie wyciągnięty, odłącz przewód antenowy (1) a następnie odłącz główną wiązkę przewodów od radia (2). Demontaż gniazda zasilającego może się różnić w zależności od marki i modelu samochodu.

3 Montaż przewodów



Gdy fabryczne złącze zasilające zostanie odłączone od radia, podłącz fabryczną wiązkę Dension w miejsce oryginalnej wiązki przewodów.

W niektórych przypadkach gniazdo z przewodami Dension trzeba umieścić najpierw w gnieździe fabrycznym. Z fabrycznego gniazda usuń sekcję zmieniarke CD i zastąp ją gniazdem GW100/300. **Więcej informacji na kolejnej stronie instrukcji.**

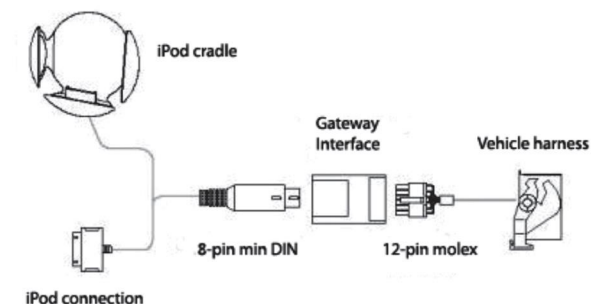
Dostępny jest specjalny zestaw CD Changer Retention Kits, który pozwala na zachowanie pełnej funkcjonalności zmieniarke CD. Po więcej informacji odwiedź www.dension.com

4 Podłącz wiązkę iPod oraz USB/AUX

Podłącz okrągłą wiązkę iPod oraz USB (tylko dla GW 300)/AUX do GW100/300, który możesz umieścić w schowku samochodu.

Uwaga! Nie zostawiaj przewodów po montażu w miejscu, do którego możesz nie mieć dostępu po założeniu fabrycznego radia.

Upewnij się, że urządzenie jest prawidłowo zamontowane przed uruchomieniem. Następnie podłącz Dension do głównej wiązki przewodów z tyłu radioodtworacza.



5 Testurządzenia

Przed końcowym montażem urządzenia można przystąpić do testowania GW100/300, upewnij się, że wszystkie połączenia kablowe zostały wykonane prawidłowo.

Uwaga: Jeśli podczas testowania sprzętu zauważysz jakiegokolwiek nieprawidłowości w działaniu układu elektrycznego samochodu, natychmiast odłącz produkt Gateway i skontaktuj się ze swoim dealerem.

Kiedy testowanie przebiegło pomyślnie, można zamontować radioodtworacz. Przy montażu radia należy uważać, aby nie przytrzasnąć żadnych przewodów lub samego interfejsu Dension. Ponowny montaż wykonywać należy zgodnie z instrukcją producenta.

Uwaga: Czarny luźny przewód w wiązce przewodów Dension musi być podłączony do obudowy radia lub masy samochodu.

Wszystkie zdjęcia/grafiki mają charakter informacyjny i mogą nieznacznie różnić się wizualnie od urządzeń w samochodzie. Potwierdzamy zgodność zawartych informacji w chwili oddania do druku instrukcji. Dension Audio Systems Ltd. jak i zarejestrowani partnerzy nie biorą odpowiedzialności za szkody powstałe na wskutek niewłaściwego zainstalowania dowolnego produktu

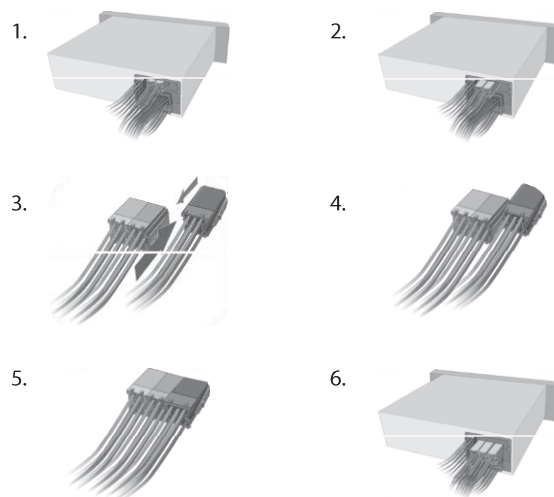
Dension.

6 Rodzaje połączeń samochodowych

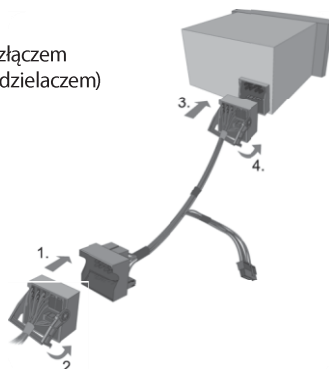
Samochody ze złączem CD w oddzielnym miejscu:



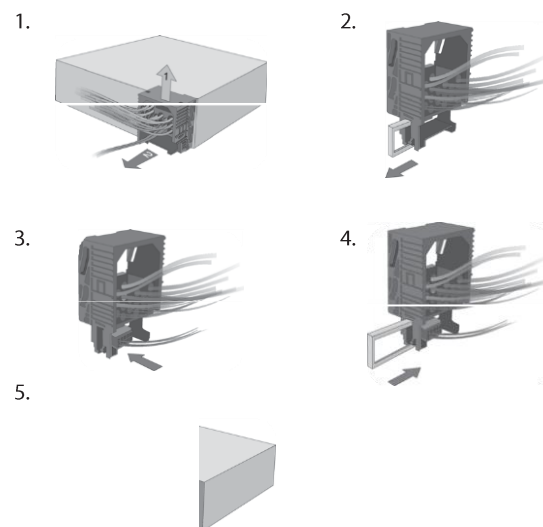
Samochody ze złączem mini ISO



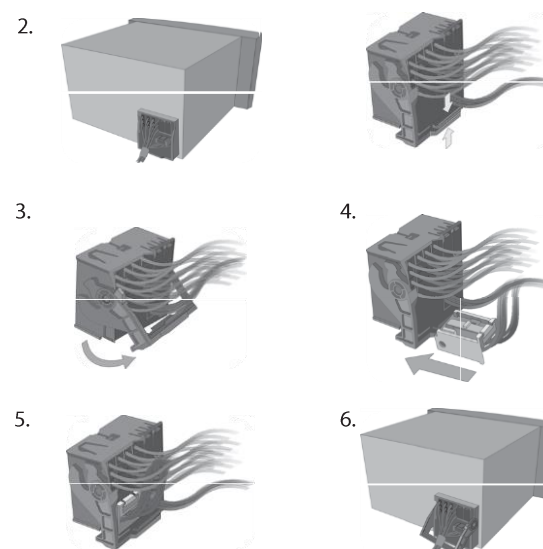
Samochody ze złączem Quadlock (z rozdzielaczem)



BMW ze złączem 17 pin



Samochody ze złączem Quadlock (bez rozdzielacza)



Instrukcja montażu Gateway 100/300

