



Gateway Lite iPod, USB



Instrukcja instalacji

v.1.1

GWL-9221-1

1. WSTĘP

Gateway Lite umożliwia odtwarzanie muzyki z pamięci USB lub odtwarzacza iPod z pomocą Twojego systemu audio w samochodzie i sterowanie przy użyciu fabrycznych przycisków radia lub kierownicy. Gateway Lite jest zaprojektowany aby zapewnić łatwą kontrolę urządzenia w samochodzie. Interfejs posiada podstawowe sterowanie (przeglądanie folderów, sterowanie odtwarzaniem), nie ma możliwości wyświetlania tekstu na fabrycznym radiu samochodu (z wyjątkiem BMW i Toyota gdzie tagi id3 mogą być odtwarzane).

2. PRZYGOTOWANIE

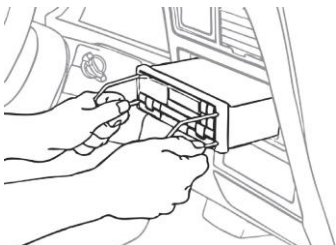
Na początku upewnij się że Twój interfejs jest zgodny z modelem samochodu.

Dension Gateway Lite BT dostępny jest w różnych wersjach dla różnych typów samochodów, dlatego montaż może się różnić w zależności od modelu samochodu.

Uwaga! Podczas montażu upewnij się czy kluczyk ze stacyjki samochodu jest wyciągnięty oraz że posiadasz kod do fabrycznego radia (w przypadku gdy jest wymagany)

3. JAK USUNĄĆ RADIOODTWARZACZ

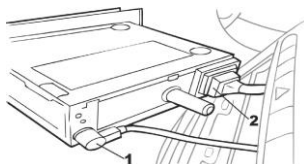
Najpierw zdemontuj Twoje fabryczne radio zgodnie z instrukcją producenta i przy użyciu odpowiednich kluczy do demontażu.



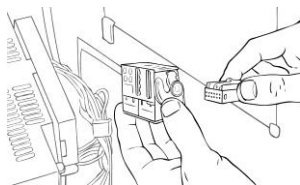
W niektórych przypadkach usunięcie radioodtworacza wiąże się z demontażem frontowego panelu, w tym wypadku prosimy skontaktować się z dealerem samochodu lub dostawcą interfejsu aby uzyskać więcej informacji.

3. MONTAŻ PRZEWODÓW

Gdy radioodtworacz zostanie wyciągnięty odłącz przewód antenowy (1) a następnie odłącz główną wiązkę przewodów od radia (2). Demontaż gniazda zasilającego może się różnić w zależności od marki i modelu samochodu.



Gdy fabryczne złącze zasilające zostanie odłączone od radia, najpierw podłączyć fabryczną wiązkę Dension w miejsce oryginalnej wiązki przewodów.



W niektórych przypadkach gniazdo z przewodami Dension trzeba umieścić najpierw we fabrycznym gnieździe (np. VW, BMW), z fabrycznego gniazda usunąć sekcję gniazda odpowiedzialną za zmieniarke płyt CD i zastąpić ją gniazdem z wiązką przewodów dołączonej do Dension Gateway Lite BT. W celu uzyskania dalszych informacji prosimy przejść do punktu 6.

Należy pamiętać: Wolny brązowy przewód z wiązki przewodów Dension należy podłączyć do pinu MUTE fabrycznego radia.

Ważne wskazówki montażowe dla samochodów Volkswagen i Audi:

Czarny luźny przewód w wiązce przewodów Dension musi być podłączony do **obudowy radia** lub **masy samochodu**. W przypadku samochodów BMW przewód ten nie musi być podłączany.

4. POŁĄCZENIE

Poniższy schemat przedstawia w jaki sposób połączyć różne urządzenia do Gateway Lite.



Podłącz przewód do iPod'a pod złącze, oraz przewód USB który możesz umieścić w schowku samochodu.

Uwaga! Nie zostawiaj przewodów po montażu w miejscu w którym możesz nie mieć dostępu po założeniu fabrycznego radia.

Upewnij się że urządzenie jest poprawnie zainstalowane przed uruchomieniem, następnie podłącz Dension do głównej wiązki przewodów z tyłu radioodtworacza. Podłącz 12-pinowe złącze z wiązki (12 pin mox) do Dension Gateway Lite.

5. TEST URZĄDZENIA

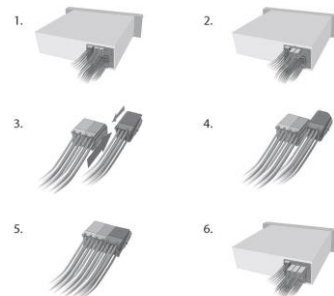
Przed końcowym montażem fabrycznego radia można przystąpić do przetestowania Gateway Lite, upewnij się że wszystkie połączenia kablowe zostały wykonane prawidłowo.

Uwaga: Jeżeli w czasie testowania zauważysz zmiany w działaniu urządzenia lub inne objawy w instalacji elektrycznej, odłącz produkt i skontaktuj się ze sprzedawcą.

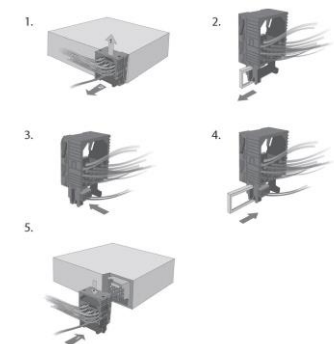
Kiedy testowanie przebiegło pomyślnie, można zamontować radioodtworacz. Przy montażu radia należy uważać, aby nie przytrzasnąć żadnych przewodów lub samego interfejsu Dension. **Do montażu interfejsu producent dostarcza opaski które ułatwiają montaż Gateway Lite. Interfejs proszę zamontować z dala od źródeł ciepła i wilgoci.**

6. RODZAJE POŁĄCZEŃ SAMOCHODOWYCH

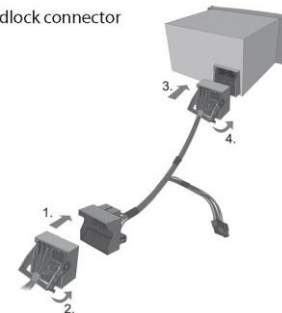
Samochody ze złączem mini ISO



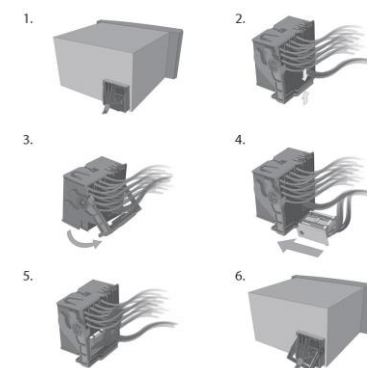
BMW ze złączem 17 pin



Cars with quadlock connector (break-in):



Samochody ze złączem Quadlock



Samochody ze złączem CD w oddzielnym miejscu



7. ZASTRZEŻENIA

Wszystkie zdjęcia/grafiki mają charakter informacyjny i mogą nieznacznie różnić się wizualnie od urządzeń w samochodzie. Potwierdzamy zgodność zawartych informacji w chwili oddania do druku instrukcji. Dension Audio Systems Ltd. jak i zarejestrowani partnerzy nie biorą odpowiedzialności za szkody powstałe na wskutek niewłaściwego zainstalowania dowolnego produktu Dension. Wszystkie produkty Dension powinny być instalowane przez wykwalifikowany zakład CAR AUDIO.

8. DAJSZ POMOC

Jeżeli potrzebujesz pomocy w korzystaniu z urządzenia Dension skontaktuj się z lokalnym sprzedawcą lub odwiedź www.dension.com/en/support i kliknij 'Support'.

Proszę również sprawdzać regularnie na naszej stronie sekcję download gdzie pojawiają się aktualizacje oprogramowania i informacje o dodatkowych funkcjach i ułatwieniach w korzystaniu z oprogramowania.



Gateway Lite iPod, USB



Instrukcja obsługi

v.1.1

GWL-9221-1

1. WSTĘP

Gateway Lite umożliwia odtwarzanie muzyki z pamięci USB lub iPod, iPhone przez Twój fabryczny system audio w samochodzie, przy użyciu przycisków radia samochodowego lub kierownicy.

Gateway Lite jest tak zaprojektowany, aby zapewnić łatwą kontrolę w samochodach, interfejs nie umożliwia wyświetlania tekstu (wyjątkiem są modele BMW i Toyota), możliwe jest tylko przeglądanie folderów z USB i przewijanie utworów.

Obsługiwanie urządzeń audio

USB: Pamięć USB i dysk twardy (USB1.1 i wyższe)
System plików: FAT16 lub FAT32
Pojemność: **do 250GB** muzyki
Formaty: MP3, WMA i WAV, OGG

iPod (4th generacji
iPod nano (1st, 2nd, 3rd, 4th, 5th and 6th generacji)
iPod mini
iPod Photo 4G
iPod Video 5G
iPod Classic
iPod Touch (1st, 2nd and 3rd generacji)
iPhone, iPhone 3G / 3Gs i iPhone 4G / 4Gs

*** Do obsługi iPod, iPhone wymagany jest opcjonalny uchwyt lub przewód**

W instrukcji przyjęto następujące opisy przycisków do obsługi urządzenia:

- Next/Back:** Następny / Poprzedni
- FF/REW:** Wybór Playlisty lub pod folderu
- CD1 – CD4:** Wybór CD
- Random:** Random, Mix lub Shuffle

Proszę odnieść się do instrukcji obsługi systemu audio Twojego samochodu aby dostosować klawisze do konkretnych funkcji. Gateway Lite musi być poprawnie zainstalowany i skonfigurowany.

2. PRZYGOTOWANIE

Zanim zaczniesz sprawdzać czy Twój iPod, iPhone pasuje do urządzenia zaktualizuj oprogramowanie przez iTunes. Jeżeli korzystasz z USB sprawdź wymagania powyżej.

3. OPERACJE

Włącz radio samochodowe i wybierz zmieniarke CD jako źródło. Odbywa się to zazwyczaj poprzez naciśnięcie przycisku CDC, CD lub naciskając przycisk CD dwa razy. W razie wątpliwości sprawdzić w instrukcji do fabrycznego radia samochodowego.

Podłącz iPoda lub pamięć USB do urządzenia Gateway. Rozpocznie się odtwarzanie pierwszego utworu na urządzeniu. Jeżeli iPod lub USB było podpięte wcześniej odtwarzanie nastąpi od ostatnio granego utworu. **Jeśli są podpięte obydwa urządzenia gra to które było używane wcześniej.** Wyłączenie zapłonu lub radia zatrzyma odtwarzanie i przełączy urządzenie w stand-by.

Przyciski Next / Back i Random / Repeat / Scan działają zgodnie z opisanymi funkcjami na radziu..

Jeżeli nie jest podłączony iPod, ani pamięć USB na urządzeniu jest wyświetlany **CD5/Track99** a licznik czasu jest zatrzymany.

4. O ŹRÓDŁACH

iPod

W przypadku korzystania z iPod / iPhone istnieją dwa różne tryby pracy.

- iPod UI** – interfejs użytkownika iPod / iPhone
- iPod GW** – interfejs Gateway

W trybie **iPod UI** oryginalny interfejs użytkownika iPod pozostaje aktywny (wszystkie przyciski iPod są aktywne), więc można go używać jak dotychczas.

Radio w tym trybie wyświetla napis CD5. Pokazywane są numery utworów licznik czasu nie jest zsynchronizowany z iPod. Zaleca się korzystanie z tego trybu w przypadku gdy chcemy sterować i korzystać z przycisków na iPod.

W trybie **iPod GW** przyciski sterujące iPhone / iPod są wyłączone, iPod wyświetla informacje o aktualnie odtwarzanym utworze z wyjątkiem iPod Touch i iPhone na których wyświetlana jest tylko informacja o dołączonych akcesoriach. W tym trybie kontrola iPod jest możliwa tylko z radia samochodowego lub kierownicy. W tym trybie numer utworu i czas jest wyświetlany na wyświetlaczu radia (w zależności od modelu radia).

Sterowanie iPod w zależności od używanego trybu:

CD#	iPod GW	iPod UI
CD1	1 st playlista	-
CD2	2 nd playlista	-
CD3	3 rd playlista	-
CD4	4 th playlista	-
CD5	Odtwórz wszystkie	Pauza
CD6	Ustawia tryb iPod UI	Ustawia tryb iPod GW

Podczas odtwarzania można wybrać **następną lub poprzednią playlistę** wciskając przycisk **FF** lub **REW** na fabrycznym radziu w samochodzie.

Dension oferuje również specjalne uchwyty do bezpiecznego montażu iPoda

Ładowanie iPoda jest pobierane bezpośrednio z urządzenia Gateway Lite.

USB

Po włożeniu pamięci USB w dowolnym momencie, urządzenie zacznie grać od początku całą zawartość. Jeśli USB było podłączane wcześniej urządzenie będzie kontynuować odtwarzanie od ostatnio zakończonego utworu.

Możesz wybrać numer folderu wciskając odpowiedni klawisz CD.

CD#	Funkcje
CD1	1 st Folder
CD2	2 nd Folder
CD3	3 rd Folder
CD4	4 th Folder
CD5	Odtwórz wszystko
CD6	Dysk nie obsługiwany

Podczas odtwarzania w trybie CD na fabrycznym wyświetlaczu wyświetlany jest numer utworu i rzeczywisty czas odtwarzania (wyświetlanie zależne od modelu radia). Kiedy jest odtwarzany CD1-CD4 można przejść do następnego lub poprzedniego pod folderu poprzez wciśnięcie przycisków funkcyjnych FF / REW. W trybie CD5 (Odtwórz wszystko) można wybierać wszystkie foldery, pod foldery za pomocą przycisków funkcyjnych FF / REW.

Porady:

- Można zmienić nazwy folderów CD do CD6 na dysku USB, nazywając foldery inaczej np. : **1-Rock, 2-Blues, 3-Pop, itp.**
- W zależności od pojemności dysku USB, dostęp do całej bazy MP3 może zająć odpowiednio więcej czasu, zwłaszcza przy materiałach muzycznych powyżej 1GB. Aby przyspieszyć procedurę indeksowania i przyspieszyć dostęp do utworów można wykorzystać oprogramowanie Gateway Indexer do pobrania ze strony internetowej.

5. WŁĄCZENIE WYŚWIELANIA TEKSTU

Generalnie wyświetlanie tekstu z Gateway Lite na fabrycznym wyświetlaczu nie jest możliwe z wyjątkiem BMW i niektórych modeli Toyota. W przypadku BMW tekst (informacje o piosence) mogą być wyświetlane na kilku ekranach (radio, MID, nawigacja) w związku z tym można ustawić wyświetlanie tekstu po instalacji Gateway. Aby włączyć tryb wyświetlania tekstu w BMW należy użyć konfiguracji przycisków wg poniższej konfiguracji:

- Włączyć radio** i wybrać urządzenie Gateway
- Odłączyć wszystkie urządzenia od Gateway i czekać aż pojawi się **CD5/Track99**
- Wciśnij przycisk **FF** i trzymaj przez **10 sekund**, następnie zwolnij. Na wyświetlaczu po 3

sekundach pojawi się napis Disc 01, Track 01 (wybór rodzaju tekstu)

- Po naciśnięciu przycisku **Next Track** możesz przełączać się od **Track 02 do Track 04** które uaktywniają różne tryby ekranowe (MID, radio). **Uwaga: Track 01** wyłącza całkowicie tryb tekst.
- Po wybraniu preferowanej pozycji, **naciśnij FF** (Fast Forward) **aby potwierdzić**, lub naciśnij **REW** (Rewind) aby wyjść z trybu zmiany tekstu bez wprowadzania zmian.
- Jeżeli procedura wyboru tekstu była poprawna na wyświetlaczu pojawi się napis **AUX GW**

Uwaga: Wyświetlanie tekstu jest też możliwe w niektórych modelach Toyota. Naciśnij przycisk „DISP”, „txt” lub „tekst” aby aktywować tę funkcję.

6. WARUNKI GWARANCJI

Uwagi

Jeżeli po podłączeniu Gateway Lite BT system elektryczny Twojego samochodu zaczyna działać nie poprawnie należy natychmiast odłączyć fizycznie Gateway od instalacji i sprawdzić połączenie przez instalatora. Dension oraz autoryzowani sprzedawcy nie ponoszą odpowiedzialności za jakiegokolwiek przypadkowe szkody wtórne lub pośrednie spowodowane nie właściwym podłączeniem.

Sterowanie urządzeniami przenośnymi w samochodzie w czasie jazdy może być uwarunkowane odpowiednimi przepisami w danym państwie. Upewnij się że korzystanie z urządzeń Dension zgodne jest z obowiązującymi przepisami ruchu drogowego. Dension nie ponosi odpowiedzialności za jakiegokolwiek zdarzenia wynikające z nielegalnego lub nieodpowiedniego korzystania z urządzeń przenośnych podczas prowadzenia pojazdu,

Dension zastrzega sobie prawo do wprowadzenia zmian w produktach i ich specyfikacjach bez uprzedniego powiadomienia.

Gwarancja

Urządzenia Dension posiadają roczną gwarancję, która chroni Cię od wad materiałowych lub wykonania produktu sprzedawanego przez Dension, autoryzowanego dystrybutora lub sprzedawcę detalicznego. Warunkiem gwarancji jest posiadanie dowodu zakupu.

Dalsza Pomoc

Jeżeli potrzebujesz pomocy w korzystaniu z urządzenia Dension skontaktuj się z lokalnym sprzedawcą lub odwiedź www.dension.com/en/support i kliknij 'Support'.

Proszę również sprawdzać regularnie na naszej stronie sekcję download gdzie pojawiają się aktualizacje oprogramowania i informacje o dodatkowych funkcjach i ułatwieniach w korzystaniu z oprogramowania.