



HOT

PASSION



La storia

Impact, partito quasi per gioco tanti anni fa, si è consolidato nel tempo, non solo in Italia, come marchio di riferimento, con prodotti che hanno vinto premi negli Stati Uniti come in Europa.

Impact è stato il primo marchio italiano a proporre **amplificatori in classe D**, a realizzare **subwoofers con impedenza da 2 Ohm**, a proporre **amplificatori ad alta corrente**, a costruire **altoparlanti ad alta efficienza** per uso car.

Lo stile

Abbiamo da sempre puntato sul contenuto più che sull'apparenza perché, in quanto produttori, siamo da un lato tremendamente preparati da un punto di vista tecnico e dall'altro poco propensi a investire tempo e denaro in lustrini e fumo negli occhi.

Questo catalogo

La missione di ogni catalogo Impact è essenzialmente quella di offrire soluzioni e questo non fa eccezione.

Per questa ragione troverete nelle pagine che seguono prodotti seri e ben distinti tra loro in termini di caratteristiche meccaniche, elettriche e di timbrica.

Se la missione è "risolvere" non lo si può certo fare offrendo 4 altoparlanti in dieci versioni di colore con sei cestelli diversi!

Se avete le idee chiare su ciò che volete, troverete sicuramente nel nostro catalogo quello che vi serve per realizzarlo. **Se poi volete andare a colpo sicuro affidatevi ad uno dei rivenditori specializzati Impact** presenti nella vostra zona; vi saranno più utili 10 minuti spesi lì che mille nottate a spippettarvi sui forum. **Garantito!**

Our story

Impact started as a joke many years ago and has consolidated over time, as a reference brand, with products that have won awards in the U.S. and in Europe as well. Impact was the first Italian brand to introduce **D-class amplifiers**, to manufacture **2 Ohm subwoofers**, to offer **high current amplifiers** and to build **high efficiency automotive speakers**.

The style

We have always focused on **performance rather than cosmetics**; we are technically skilled manufacturers and reluctant to invest time and money in glitter and smoke. No exception is made for this new product range !!!!!

This catalogue

The commitment of each Impact catalogue is to offer **perfect acoustic solutions** for each car audio system, whatever you need. Find your bread and butter in the following pages: a complete range of products with different mechanical, electrical and acoustic features.

If you have a clear idea of which audio system you are looking for you will find the right products to build it in this catalogue. If you need some help, we recommend you to contact the nearest authorized Impact dealer. He will be more helpful than endless forum chats.





AMPLIFIERS

Serie

XT

SPL!

Questi amplificatori hanno fama di essere tra i più affidabili della categoria, veri "muli" per le arene delle competizioni dove la tenuta ha lo stesso valore della prestazione.

Il modello XT 10KW è progettato per sostenere tensioni di alimentazione fino a 18V con le quali riesce ad erogare DIECIMILA W RMS. C'è ne quanto basta per illuminare 5 villette a schiera o una piccola azienda artigianale. Col modello XT 3.5 KW invece si possono alimentare solo due appartamenti, con l'avvertenza di usare la lavastoviglie di notte oppure, in alternativa, pilotare da due a 10 subwoofer Impact a seconda del modello.

Bisogna accontentarsi insomma !!!!

XT amplifiers are famous for being the most reliable of their class. The bold construction is proper for the competition arenas where **reliability** and **stability** have the same value of **power handling**

The **XT 10KW** model is designed to work up to 18V voltage supply and can deliver **10.000 W RMS**.

The **XT 3.5 KW** can deliver **3.500 W RMS** of raw power, more than enough to burn your subwoofer system and your ears as well.

LIVE KILLERS!

TECHNICAL FEATURES

- Subwoofer mono amplifier
- Latest technology D Class
- MOSFET power supply to reach the max output and low load stable
- Built in fan
- Remote turn-on and turn-off
- Variable built-in electronic crossover with bass boost
- Diagnostic multi-protection circuitry led showing: impedance overload, speakers' short circuit, over-heating and continuous current output.
- Stable at 1 Ohm with output power increase
- Dual terminals for large section cables
- Bass boost remote control
- Possible Master/Slave configuration (2 Ohm minimum load)





XT 10 KW

Amplificatore mono in classe D per subwoofers
 1 Ohm stable class D mono block amplifier
 Maximum Input Voltage 18 VDC
 RMS Power @ 4 Ohm: **2800 W x 1** (@ 18 V)
 RMS Power @ 2 Ohm: **5400 W x 1** (@ 18 V)
 RMS Power @ 1 Ohm: **10000 W x 1** (@ 18 V)
 Dimension mm: 780 x 265 x 63



Signal to Noise Ratio	< 90 dB
Frequency Response	15 Hz ~ 400 Hz ± 3dB
Low Pass Filter	50 Hz ~ 400 Hz
Crossover Slope	24 dB/Octave
Subsonic Filter	20 Hz ~ 50 Hz
Bass EQ @ 45 Hz	0 ~ 18dB
Input Gain Control	0.2 V ~ 6.0 V
Low Level Input Impedance	22 KOhm

XT 3.5 KW

Amplificatore mono in classe D per subwoofers
 1 Ohm stable class D mono block amplifier
 RMS Power @ 1 Ohm: **3.500 W x 1**
 RMS Power @ 2 Ohm: **2.200 W x 1**
 RMS Power @ 4 Ohm: **1.300 W x 1**
 Master/Slave RMS Power @ 2 Ohm: **7.000 W x 1**
 Dimension mm: 530 x 265 x 63





Progettati, e costruiti artigianalmente in Italia all'interno dei nostri stabilimenti, questi prodotti sono un perfetto esempio di eccellenza **made in Italy**.

Il modello da 380 mm, giusto per gradire, è stato insignito del titolo di Subwoofer Europeo dell'anno. Niente male.

I modelli da 320 mm non sono la replica in piccolo del modello da 380 mm. Se quest'ultimo infatti è destinato alle gare di SPL, i modelli da 320 mm. vanno a collocarsi nella categoria "bassone", i subwoofers ad alta escursione che gonfiano la carrozzeria della vettura e suonano instancabili per ore nei raduni e in tutte le occasioni di festa.

XT subwoofers are designed and Made in Italy in our factory. These products are a perfect example of **fine engineering and craftsmanship**.

We are always proud to remember that the 380 mm model recently won the **European EISA award** as "European Subwoofer of the year".

Try it to **discover why !!!**

The high excursion 320 mm model can play tirelessly for hours and hours.....



X-PLOSIVE



SPL!

SUBWOOFERS

Serie

XT

Cupola

Di spessore doppio rispetto allo standard in-collata e imbullonata al cono

Dust Cap

Double thickness, glued and screwed to the cone

Cono

Miscela speciale di polpa di cellulosa e fibra di vetro

Cone

Special mix of cellulose and fibre glass

Bordo multistrato

Foam / tela / foam per minimizzare lo smorzamento assicurando robustezza

Surround Multilayer

Foam / cloth / foam surround to minimize damping factor and ensure boldness

Trecciola

Cucita al centratore: esente da vibrazioni per una affidabilità assoluta

Speaker wire

Sewed to the spider: no vibrations and full reliability

Triplo centratore

Massima resistenza a qualsiasi stress meccanico

Triple spider

Can stand any mechanical stress

Triplo magnete

(17,2 Kg) per generare un campo magnetico di elevatissima intensità

Triple magnet

(17,2 Kg) generates a very intensive magnet field



XT 12-11 B1

Subwoofer da 320 mm

Frequency range	RMS/Peak Power	Voice Coil	Impedance
20 ÷ 200 Hz	1.200/2.500 W	75 mm	2 x 1 Ohm



XT 12-22 B1

Subwoofer da 320 mm

Frequency range	RMS/Peak Power	Voice Coil	Impedance
20 ÷ 200 Hz	1.200/2.500 W	75 mm	2 x 2 Ohm



XT 15-11

Subwoofer da 380 mm

Frequency range	RMS/Peak Power	Voice Coil	Impedance
20 ÷ 200 Hz	2.000/9.000 W	75 mm	2 x 1 Ohm

CONNESSIONE FINALE

Con cavi da 10 mm², lunghi 2 mt, saldati direttamente alle trecciole = nessuna perdita di potenza nelle connessioni

CONNECTION

With 10 mm² section cables, 2 m long, directly soldered to speaker wire = no power loss in the connection



SPL (Sound Pressure Level) Livello della pressione sonora.

Benvenuti nel mondo dell'alta efficienza! Gli altoparlanti HS, da installarsi in portiera, sono capaci di suonare ad un livello perlomeno pari a quello della più agguerrita sezione subwoofer. **E lo fanno con una precisione ed una correttezza timbrica che lascia increduli.** Tutto è iniziato qualche tempo fa col modello HS 8038 che ancora fa scuola per quanto riguarda la qualità audio, poi nel tempo abbiamo allargato l'offerta.

Da un lato con diametri e potenze più elevate per quegli appassionati che nel tempo sono diventati fanatici e dall'altro con prodotti più essenziali per dare delle chance anche a chi non è disposto ad accendere un mutuo per avere emozioni forti.

Per quanto riguarda l'installazione dei mid-woofer **HS** e dei tweeter **NHT**, noi vi consigliamo di **rivolgervi sempre ad installatore specializzato** perché si tratta di prodotti che hanno bisogno delle mani di un professionista per potervi dare emozioni forti e per darvele a lungo.

SPL (Sound Pressure Level). Welcome into the world of high sensitivity door speakers.

HS series speakers are able to play as loud as a killer subwoofer section at a recording studio quality level

It all started some time ago with the **HS 8038** a true breakthrough model which is still a reference product in terms of audio quality. Our high efficiency range has expanded in time up to 6 different models, to fit any power and size requirements

As regards the installation of **HS mid-woofers** and **NHT tweeter**, we recommend you always to contact a specialized Impact installer to assure **long-lasting performances and emotions.**

HIGH EFFICIENCY



NHT 1

Tweeter a compressione dinamica
Titanium horn tweeter

Frequency Range	5.000 ÷ 22.000 Hz
RMS/Peak Power	100/150 W *
ø Voice Coil	25 mm
Impedance	4 Ohm
Resonance Frequency	2800 Hz
Sensitivity	94,6 dB
* Suggested x-over	12 dB/Oct: (C 4.7 uF/L0,15 mH)
Dimension mm.:	A ø98 - B ø84 - C ø70 - D 36

NHT 2

Tweeter a compressione dinamica
Titanium horn tweeter

Frequency Range	5.000 ÷ 22.000 Hz
RMS/Peak Power	250/500 W *
ø Voice Coil	44 mm
Impedance	4 Ohm
Resonance Frequency	3200 Hz
Sensitivity	101 dB
* Suggested x-over	18 dB/Oct: (C 4.7 uF/C1 14,5 uF /L0,085 mH)
Dimension mm.:	A 101x101 - B ø106 - C ø90 - D 63

NHT 3

Tweeter a compressione dinamica
Titanium horn tweeter

Frequency Range	6.000 ÷ 20.000 Hz
RMS/Peak Power	100/150 W *
ø Voice Coil	25 mm
Impedance	4 Ohm
Resonance Frequency	3000 Hz
Sensitivity	101 dB
* Suggested x-over	12 dB/Oct: (C 4.7 uF/L0,15 mH)
Dimension mm.:	A ø98 - B ø84 - C ø70 - D 38

NHT/HS

SPL!



HS 1050
Mid Woofer 250 mm

Frequency range	RMS/Peak Power	Voice Coil	Cone
95 ÷ 7.000 Hz	350/700 W	50 mm	Cellulosa pulp



HS 1038
Mid Woofer 250 mm

Frequency range	RMS/Peak Power	Voice Coil	Cone
150 ÷ 7.000 Hz	250/500 W	38 mm	Cellulosa pulp



HS 8050
Mid Woofer 200 mm

Frequency range	RMS/Peak Power	Voice Coil	Cone
100 ÷ 8.000 Hz	350/700 W	50 mm	Cellulosa pulp



HS 8038
Mid Woofer 200 mm

Frequency range	RMS/Peak Power	Voice Coil	Cone
150 ÷ 9.000 Hz	250/500 W	38 mm	Cellulosa pulp



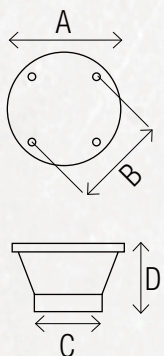
HS 8032
Mid Woofer 200 mm

Frequency range	RMS/Peak Power	Voice Coil	Cone
150 ÷ 7.500 Hz	200/400 W	32 mm	Cellulosa pulp



HS 6530
Mid Woofer 165 mm

Frequency range	RMS/Peak Power	Voice Coil	Cone
150 ÷ 8.000 Hz	100/200 W	32 mm	Cellulosa pulp



AMPLIFIERS

Serie

HC

POWER!



UNLIMITED POWER

MAIN FEATURES

- Stereo, mono and multi-channel capability
- Full Mos-Fet construction
- 1 Ohm stable stereo operation
- 2 Ohm stable mono bridged operation
- Adjustable input level 0,2-9 V
- Excludible high-pass / low-pass crossover
- Slope control in low-pass mode
- Adjustable subsonic filter, slope at 24 dB/Ott.
- Adjustable bass boost up to + 18 dB
- Socket for remote bass boost control
- Protection against over-heating
- Protection against continuous current
- Reverse polarity protection
- Protection against speakers' shortcut
- RCA line output



HC 550.2

Amplificatore a 2 canali
2 Channel Amplifier

RMS Stereo Power @ 1 Ohm: **2 x 900 W**
RMS Bridged Power @ 2 Ohm: **1 x 1800 W**



HC 250.2

Amplificatore a 2 canali
2 Channel Amplifier

RMS Stereo Power @ 1 Ohm: **2 x 500 W**
RMS Bridged Power @ 2 Ohm: **1 x 1000 W**



HC 75.4

Amplificatore a 4 canali
4 Channel Amplifier

RMS Stereo Power @ 1 Ohm: **4 x 225 W**
RMS Bridged Power @ 2 Ohm: **2 x 450 W**



HC 1100.1D

Amplificatore Mono in classe D
Class D Mono-block amplifier

RMS Mono Power @ 4 Ohm: **1 x 450 W**
RMS Mono Power @ 2 Ohm: **1 x 750 W**
RMS Mono Power @ 1 Ohm: **1 x 1.100 W**
Master/Slave RMS Power @ 2 Ohm: **1 x 2.200 W**

Gli amplificatori serie HC sono popolari come Britney Spears ma indubbiamente più dotati.

Il loro successo si spiega facilmente, sono amplificatori che hanno tutto; **qualità audio da primi della classe, capacità di pilotare carichi difficili e potenza da vendere.**

In più dispongono di un pannello di controlli del segnale audio molto flessibile in modo da adattarli perfettamente alle necessità degli altoparlanti che son chiamati a pilotare.

Se siete esigenti in fatto di amplificatori o lo è l'impianto che avete in mente, i modelli serie HC sapranno darvi grandi soddisfazioni.

HC series amplifiers are as popular as Britney Spears but perform undoubtedly better .

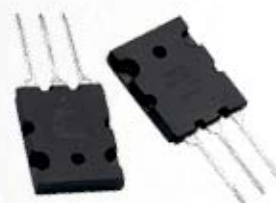
Their success is easily explained: they reproduce sonic **perfection** along with **impressive power** and **high current capability.**

That's why they are so popular in **sound quality competitions:** HC amplifiers bring the **Impact DNA** in your audio system.



HC R2

Comando a distanza per la regolazione dei bassi
Bass boost remote control
0 ÷ 18 dB @ 45 Hz



FINALI TOSHIBA

I migliori in assoluto per una riproduzione sonora di eccellenza

TOSHIBA TR'S

The absolute for an excellent sound reproduction



CUPOLE

Le nuove cupole ad iniezione sono state rinforzate ed hanno ora spessori differenziati che le rendono ulteriormente robuste. Il fissaggio, oltre all'uso di colle appositamente studiate, è effettuato tramite viti e dadi speciali in plastica che assicurano una perfetta affidabilità nel tempo in qualsiasi condizioni di utilizzo.

DUST CAPS

The new injected dust caps have been reinforced and have now different thicknesses that make them stronger. They are firmly fixed by a special glue and through screws and specially designed plastic nuts. The result is a long lasting and reliable fixing in any heavy condition.



DOPPI CENTRATORI

Ad ulteriore garanzia di robustezza meccanica questi prestigiosi subwoofers sono equipaggiati con doppi centratori proprietari a cedevolezza progressiva

DUAL DAMPERS

These prestigious subwoofers are equipped with our own design dual spiders having progressive compliance.

BIG BIG BASS

I subwoofer della serie 67 hanno una storia gloriosa alle spalle ed un futuro ancora più luminoso: difficile frequentare gare e raduni e non vedere bagagliai farciti con questi pezzi pregiati di manifattura tutta italiana. La famiglia dei subwoofers serie 67, in nome di una maggior versatilità, oggi si allarga affiancando agli storici modelli con bobina singola altre due versioni con bobina doppia.

Certo, ci sono in giro plasticoni cinesi più sexy, ma se il sub non intendete esporlo in salotto ma ci **volete ascoltare i bassi, magari potenti, qua siete nel posto giusto.**

Engineered and handcrafted in Italy, 67 series subwoofers are designed for **fast and clean response at high output levels.**

They deliver really **pounding basses** and extreme low frequency extension with sonic perfection. Impact is and has always been dedicated to quality reproduction. The 67-series is now more versatile and includes 2 new dual voice coil models. If you are looking for **powerful basses** you are in **the right place.** If you simply want some funny and cosmetic sub, try elsewhere.



6718-02

Subwoofer da 460 mm

Frequency range	RMS/Peak Power	Voice Coil	Impedance
20 ÷ 200 Hz	900/1.800W	100 mm	1 x 2 Ohm



6715-02

Subwoofer da 380 mm

Frequency range	RMS/Peak Power	Voice Coil	Impedance
20 ÷ 200 Hz	900/1.800W	100 mm	1 x 2 Ohm



6712-02

Subwoofer da 320 mm

Frequency range	RMS/Peak Power	Voice Coil	Impedance
20 ÷ 200 Hz	700/1.400 W	75 mm	1 x 2 Ohm



6715-22

Subwoofer da 380 mm

Frequency range	RMS/Peak Power	Voice Coil	Impedance
20 ÷ 200 Hz	2x250/2x500 W	65 mm	2 x 2 Ohm



6712-22

Subwoofer da 320 mm

Frequency range	RMS/Peak Power	Voice Coil	Impedance
20 ÷ 200 Hz	2x250/2x500 W	65 mm	2 x 2 Ohm

Serie **RH**



RH 6638.S

Sistema a 2 vie/ 2 way system - 165 mm

Frequency range	RMS/Peak Power	Voice Coil	Speaker Cone
60 ÷ 22.000 Hz	150/300 W	38 mm	HDPF
Woofer	Tweeter	Crossover	Grilles/Accessories
165 mm: RH6638	NS 130	adjus. tweeter level	included



RH 6638

Mid-Bass 165 mm

Frequency range	RMS/Peak Power	Voice Coil	Speaker Cone
60 ÷ 10.00 Hz	150/300 W	38 mm	HDPF



RH 6632.S

Sistema a 2 vie/ 2 way system - 165 mm

Frequency range	RMS/Peak Power	Voice Coil	Speaker Cone
50 ÷ 22.000 Hz	120/240 W	32 mm	HDPF
Woofer	Tweeter	Crossover	Grilles/Accessories
165 mm: RH6632	NS 130	adjus. tweeter level	included



RH 6632

Mid-Bass 165 mm

Frequency range	RMS/Peak Power	Voice Coil	Speaker Cone
50 ÷ 9.000 Hz	120/240 W	32 mm	HDPF

I CONI HDPF

(polpa di cellulosa e fibre minerali) sono stati realizzati per gestire enormi potenze e carichi di lavoro particolarmente gravosi.

HDPF CONES

The HDPF cones (cellulose pulp and mineral fibres) have been realized to deliver enormous bass and stand heavy duty performance

BASSI EXTRA POTENTI

La forza necessaria è garantita da un motore esuberante.

POWERFULL BASS

Oversized magnet system feed the energy to drive such powerful bass.



Se amate il **basso in portiera che bussa forte** e avete Watts in abbondanza, i medio bassi RH, sono fatti apposta per voi. **Robusti come delle ruspe**, i medio bassi **RH**, disponibili sia singolarmente che in kit, sono un bell'esempio di manifattura artigianale, dove ogni componente è stato selezionato per svolgere un lavoro duro. Attenzione però, nonostante la struttura imponente questi prodotti hanno un animo sensibile che li porta a **soffrire di solitudine**: per questo ne consigliamo **almeno due per portiera**, magari pilotati da un amplificatore serie **HC**.

Poi fateci sapere !!!!!

If you love ass kicking door speakers the unmistakable **Impact thump** is here!

Strong as a tank they are a fine example of craftsmanship; each component has been selected to handle impressive power.

RH are available as single components or in 2 way system and can load a lot of Watts, then, be free to install at least 2 pieces in each door and drive them with an Impact HC amplifier.

Big bam boom !!!

WHAT'S ? WATTS !!!

AMPLIFIERS

Serie LK

Solidi, potenti eleganti, gli amplificatori **serie LK** sono dei classici senza tempo con prestazioni che superano le esigenze dei più smaliziati ascoltatori. A partire dal modello **LK 602**, piccolo guerriero da 60 W per canale, sino all'esagerato **LK 954** coi suoi 640 W RMS totali, tutti i modelli sono stabili a 2 Ohm in stereo e capaci di generare elevati **picchi dinamici senza distorsione**.

Grazie all'ingresso ad alto livello possono essere collegati direttamente ai cavi altoparlanti del vostro sistema di serie e trasformare il più tranquillo giornale radio in una tempesta di suoni e botti.



POW



LK 602

Amplificatore a 2 canali
2 Channel Amplifier
RMS Stereo Power @ 2 Ohm: **2 x 80 W**
RMS Bridged Power @ 4 Ohm: **1 x 160 W**



LK 902

Amplificatore a 2 canali
2 Channel Amplifier
RMS Stereo Power @ 2 Ohm: **2 x 150 W**
RMS Bridged Power @ 4 Ohm: **1 x 300 W**



LK 654

Amplificatore a 4 canali
4 Channel Amplifier
RMS Stereo Power @ 2 Ohm: **4 x 100 W**
RMS Bridged Power @ 4 Ohm: **2 x 200 W**

SUBWOOFERS

Serie 37



3715-04

Subwoofer da 380 mm

Frequency range	RMS/Peak Power	Voice Coil	Impedance
20 ÷ 300 Hz	300/600W	65 mm	1 x 4 Ohm



3712-04

Subwoofer da 320 mm

Frequency range	RMS/Peak Power	Voice Coil	Impedance
20 ÷ 300 Hz	190/380 W	50 mm	1 x 4 Ohm

EASY FIT!

LK amplifiers well represent the Impact manufacturing philosophy: durable, reliable and versatile products.

Five different amplifiers with power ranging from 60 W x 2 Channels in the **LK 602** to four channels of terrific 110 W in the **LK 954** make it a no-brainer decision on which model your system requires.

All models are 2 ohm stable in stereo and able to reach high dynamic peaks without distortions; thanks to high-level input, these amplifiers can be connected directly to the speaker cables of your original audio system.

LK amplifiers are solid, smart and powerful: **100% Impact spirit**.



LK RC

Comando a distanza per la regolazione dei bassi
Bass boost remote control
0 ÷ 18 dB @ 45 Hz

ER UNDER CONTROL



LK 954

Amplificatore a 4 canali
4 Channel Amplifier

RMS Stereo Power @ 4 Ohm: **4 x 110 W**

RMS Bridged Power @ 2 Ohm: **4 x 160 W**



LK 1252

Amplificatore a 2 canali
2 Channel Amplifier

RMS Stereo Power @ 4 Ohm: **2 x 140 W**

RMS Bridged Power @ 2 Ohm: **2 x 230 W**



3710-04

Subwoofer da 250 mm

Frequency range	RMS/Peak Power	Voice Coil	Impedance
20 ÷ 300 Hz	160/320 W	50 mm	1 x 4 Ohm

PAPER CONES

Non abbiamo niente contro la plastica però, se non va bene per i sacchetti della spesa figuriamoci per fare i cono degli altoparlanti

La carta canta, **e canta meravigliosamente bene**. Per questo la utilizziamo per i cono di tutti i nostri altoparlanti. Certo che non si tratta della stessa carta che usa il macellaio per incartarvi le salsicce: per ogni tipologia di prodotto abbiamo scelto **la miscela più adatta** e la tecnologia di produzione più appropriata. Per questi subwoofer l'asciugatura in aria per esempio assicura una robustezza meccanica impareggiabile a parità di peso.

We have nothing against plastic but if it's not good for shopping bags, how could it be good for speaker cones ?? Paper have a wonderful sound and this is the reason why we produce all our speakers with paper cones, choosing the most suitable mix of cellulose and production technology for each type of product.

37 Series subwoofers, are equipped with **air dried cellulose pulp cones** ensuring **unbeatable mechanical strength, stiffness and light weight**

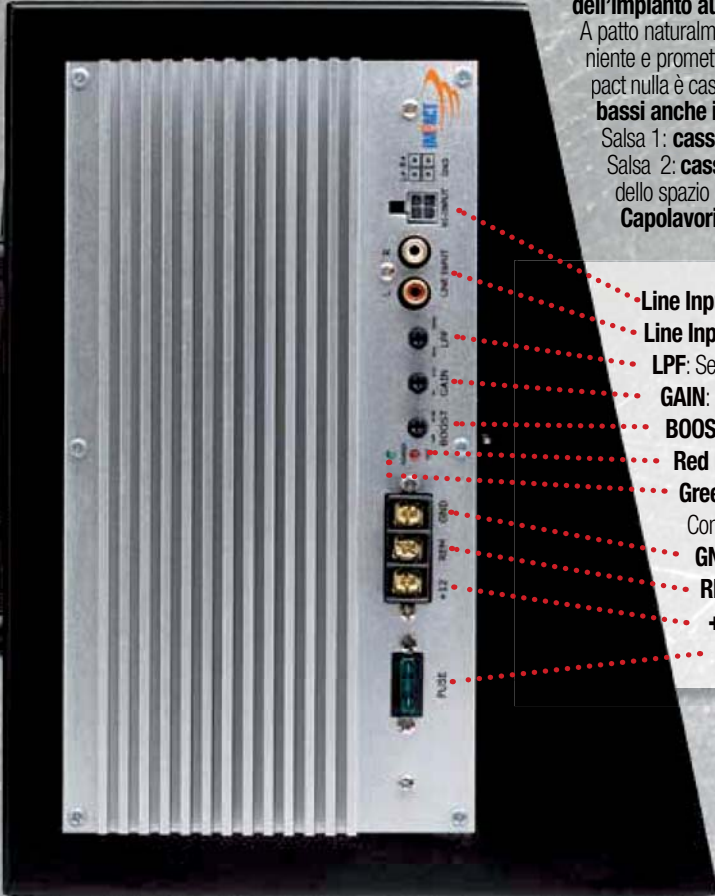
L'installazione di un subwoofer attivo è il modo più semplice per **migliorare**, istantaneamente, le **prestazioni dell'impianto audio di serie**.

A patto naturalmente che il subwoofer non sia fatto al risparmio (li riconoscete subito, sono quelli che costano niente e promettono quantità improbabili di watt) nel qual caso non avete risolto niente. Nella serie Active Impact nulla è casuale o improvvisato: abbiamo studiato specificatamente altoparlanti che potessero fornire **veri bassi anche in casse di volume veramente ridotto** e poi li abbiamo cucinati in due salse:

Salsa 1: **cassa pelosa, in bass reflex, per bassi profondi**

Salsa 2: **cassa rasata, extra piccola, con sistema in sospensione pneumatica** per quelli con la fissa dello spazio nel bagagliaio.

Capolavori compatti.



- **Line Input (Hi Level):** Connect to speakerwires
- **Line Input (Low Level):** Connect to RCA source Output
- **LPF:** Set the Low Pass filter between 35 and 150 Hz
- **GAIN:** Set the volume
- **BOOST:** Set the BASS BOOST (between 0 and + 18dB a 45 Hz)
- **Red Led =** Protection
- **Green Led =** On
- **Connections:**
 - **GND =** Ground
 - **REM =** Switch on wiring
 - **+12V =** Battery positive
 - **FUSE:** Replace with the same value

The installation of a **powered subwoofer** is the easiest way to improve instantly the performance of a standard audio system ; provided of course that the subwoofer is of good and reliable quality.

Active series subwoofers are specifically designed to provide true basses even in low volume enclosures. There are two versions:

- Fabric coated bass reflex enclosure for pounding basses
- Smooth extra small sealed enclosures , for the best fitting possibilities in your trunk.

Compact Masterpieces.

ENCLOSURES

ACTIVE 12 COMPACT

Subwoofer attivo da 320 mm
320 mm Powered enclosure
RMS/Peak Power **150/300 W**
Driver: 12" Compact series subwoofer
Size (HxLxD) : 354 x 405 x 178/254 mm



Verniciatura metallizzata opaca
Matt metalizes painting



ACTIVE 8 COMPACT

Subwoofer attivo da 200 mm
200 mm Powered enclosure
RMS/Peak Power **140/280 W**
Driver: 8" Compact series subwoofer
Size (HxLxD) : 270 x 270 x 158/209 mm



ACTIVE 10 COMPACT

Subwoofer attivo da 250 mm
250 mm Powered enclosure
RMS/Peak Power **150/300 W**
Driver: 10" Compact series subwoofer
Size (HxLxD) : 304 x 350 x 178/244 mm

EASY FIT!

SUBWOOFERS

Serie

37



Finiture impeccabili
Perfect details



3712-04V

Subwoofer passivo da 320 mm
320 mm Subwoofer enclosure
RMS/Peak Power: **190/380 W**
Impedenza: 4 Ohm
Driver: 1 Subwoofer 3712-04
Size (HxLxD): 580 x 370 x 200/300 mm



ACTIVE 12

Subwoofer attivo da 320 mm
320 mm Powered enclosure
RMS/Peak Power: **150/300 W**
Driver: 1 Subwoofer 3712-04
Size (HxLxD): 605 x 375 x 220/295 mm



3710-04V

Subwoofer passivo da 250 mm
250 mm Subwoofer enclosure
RMS/Peak Power: **160/320 W**
Impedance: 4 Ohm
Driver: 1 Subwoofer 3710-04
Size (HxLxD): 450 x 310 x 180/260 mm



ACTIVE 10

Subwoofer attivo da 250 mm
250 mm Powered enclosure
RMS/Peak Power: **150/300 W**
Driver: 1 Subwoofer 3710-04
Size (HxLxD): 595 x 340 x 215/285 mm



3708 MICRO

Subwoofer passivo da 200 mm
200 mm Subwoofer enclosure
RMS/Peak Power: **140/200 W**
Size (HxLxD): 260 x 235 x 148/190 mm

2 WAY SYSTEMS

Serie

SP

SPECIAL

EASY FIT!



I sistemi **SP** incarnano l'anima **Impact dell'understatement**, traducibile con "tanta qualità e poca voglia di gridarlo ai quattro venti".

Il medio basso del sistema **SP 65 PRO**, che è probabilmente il miglior 165 mm che abbiamo mai realizzato, grazie alla sua elevata sensibilità può essere pilotato direttamente dall'autoradio.

Tuttavia, data la sua grande bobina mobile ed il "motore" di tutto rispetto, vi consigliamo di abbinarlo ad un subwoofer serie 67 e scaricagli addosso una buone dose di Watts rispettando le modalità riportate nella tabella dei dati tecnici.

A quel punto la qualità della musica nella vostra auto sarà quella di uno studio di registrazione.

Il sistema **SP 65.S** è un altro prodotto indirizzato a quelli che hanno le orecchie fini. Le ottime prestazioni anche quando pilotato direttamente dall'autoradio, ne fanno il sistema ideale per un upgrade importante ed al tempo stesso semplice del vostro impianto di serie.

La potenza comunque non spaventa questo modello che tira fino 100 W RMS senza stress e quindi potete andare di ampli alla grande.

SP systems embody the **Impact** philosophy of understatement, which can be translated into "great quality and no frills"

The mid-bass of the **SP 65 PRO** system is probably the best 165 mm we have ever made and, thanks to its high sensitivity, it can be driven directly from the car radio.

However, thanks to its 32 mm large voice coil and 130 W RMS rated power, it will take advantage of a powerful amplifier and will easily match a 67 series subwoofer in the trunk. Enjoy a sound quality same as a recording studio !!

SP 65.S system is another product for audiophiles. The excellent performance even when driven directly from the car radio, makes it the ideal system for an impressive upgrade of your OEM audio system.

SP 65.S system can load up to 100 W RMS so any amp of suitable power is welcome.



SP 65.S PRO

Sistema a 2 vie / 2 way system - 165 mm

Frequency range	RMS Power	Peak Power	Voice Coil
100 ÷ 22.000 Hz	130 W	200 W	32 mm
Speaker Cone	Tweeter	Crossover	Grilles/Accessories
Cellulose pulp	NT 125	Adjus. tweeter level	Included



SP 65.S

Sistema a 2 vie / 2 way system - 165 mm

Frequency range	RMS Power	Peak Power	Voice Coil
40 ÷ 22.000 Hz	100 W	180 W	25 mm
Speaker Cone	Tweeter	Crossover	Grilles/Accessories
Cellulose pulp	NT 125	Adjus. tweeter level	Included

PLEASURE

2 WAY SYSTEMS

Serie

KS

La qualità acustica di **sistemi KS** è certamente superiore a quelli di tanti prodotti concorrenti di prezzo anche doppio. Merito dell'accuratezza progettuale e dell'ottima componentistica utilizzata tra cui spiccano i coni cellulosa con rivestimento in resine minerali. I crossovers dei **sistemi KS** dispongono di un selettore per regolare il livello del tweeter a -6 / -3 e 0 dB: non male per dei sistemi a due vie di primo prezzo.

Il sistema **KS PRO**, data la bobina mobile del woofer da ben 32 mm., apprezzerà certamente un amplificatore da almeno 90 W RMS per tirare fuori la grinta di cui è capace. Gli altri sistemi KS possono invece essere tranquillamente pilotati direttamente dalla sorgente così come da amplificatori da 40/90 W RMS.

I sistemi KS rappresentano oggi il modo più conveniente per godere di buona musica in auto. **Garantiti da Impact!**

KS systems are designed to fit most car models straight from the box and offer superior sound quality and staging thanks to the accurate project and the excellent components used, among which **cellulose cones coated with mineral resin**.

The **KS system crossovers** feature a selector switch to **adjust tweeter level** to -6 / -3 dB and 0: not bad for an entry level two-way system.

KS PRO systems, equipped with a 32 mm voice coil woofer will certainly appreciate a minimum of 90 W RMS amplifier to bring out the fighting spirit they are capable of. The other KS systems may instead be simply driven directly from the source as well as from 40/90 W RMS amplifiers. KS systems represent the most convenient way to enjoy good music in the car. **Impact spirit!**



KS 66 PRO

Sistema a 2 vie/ 2 way system - 165 mm

Frequency range	RMS Power	Peak Power
40 ÷ 22.000 Hz	100 W	180 W
Tweeter	Crossover	Accessories
NS 125	Adjus. tweeter level	Included



KS 65

Sistema a 2 vie/ 2 way system - 165 mm

Frequency range	RMS Power	Peak Power
40 ÷ 22.000 Hz	80 W	150 W
Tweeter	Crossover	Grilles/Accessories
NS 125	Adjus. tweeter level	Included



KS 65 SR

Sistema a 2 vie/ 2 way system - 165 mm

Frequency range	RMS Power	Peak Power
40 ÷ 22.000 Hz	80 W	150 W
Tweeter	Accessories	
NS 120	Included	



KS 50

Sistema a 2 vie/ 2 way system - 130 mm

Frequency range	RMS Power	Peak Power
60 ÷ 22.000 Hz	70 W	120 W
Tweeter	Crossover	Grilles/Accessories
NS 125	Adjus. tweeter level	Included

COAXIALS

Serie

KX

EASY FIT!



Tweeter con cupola in seta da 25 mm
25 mm silk dome tweeter

Bordo in gomma ad alta resilienza
High resilience rubber edge

Cupola in PEI ad alta efficienza e
ampia direzionalità
High efficiency PEI dome for extended
frequency response

Complesso magnetico di
ampie dimensioni per una alta
efficienza
High SPL oversized magnet
system

Connessione tweeter attraverso il magnete
per non sbilanciare il movimento del cono
Tweeter wiring through magnet system to
avoid any risk of cone vibration



Membrana in polpa di cellulosa
semi pressata con rivestimento in
resine minerali
Semi pressed cellulose pulp cone
with mineral resin coating

Gli **altoparlanti KX**, realizzati senza badare a spese, spostano in alto l'asticella della qualità audio nel campo dei coassiali. Derivano naturalmente dai **sistemi KS** e si differenziano dalla moltitudine di coassiali presenti sul mercato per la accuratezza progettuale e l'**ottima componentistica** utilizzata.

For unequalled high end reproduction, **Impact** new **KX series coaxials** are the perfect solution in **factory upgrade applications**. The **KS series** was ingeniously engineered for the finest sound quality that will transform your car into a live **music sound stage**.



KX 692

Coaxial 6 x 9"

Frequency range	RMS/Peak Power	Speaker cone	Tweeter
20 ÷ 22.000 Hz	100/180 W	LPF Laminated Paper Fiber	Silk Dome Tweeter



KX 65

Coaxial 165 mm

Frequency range	RMS/Peak Power	Speaker cone	Tweeter
40 ÷ 22.000 Hz	80/150 W	LPF Laminated Paper Fiber	PEI Cone/Dome Tweeter

KX G65

Coaxial 165 mm with grilles

Frequency range	RMS/Peak Power	Speaker cone	Tweeter
40 ÷ 22.000 Hz	80/150 W	LPF Laminated Paper Fiber	PEI Cone/Dome Tweeter



KX 50

Coaxial 130 mm

Frequency range	RMS/Peak Power	Speaker cone	Tweeter
50 ÷ 22.000 Hz	70/120 W	LPF Laminated Paper Fiber	PEI Cone/Dome Tweeter

KX G50

Coaxial 130 mm with grilles



KX 40

Coaxial 100 mm

Frequency range	RMS/Peak Power	Speaker cone	Tweeter
60 ÷ 22.000 Hz	50/100 W	LPF Laminated Paper Fiber	PEI Cone/Dome Tweeter

KX G40

Coaxial 100 mm with grilles

Frequency range	RMS/Peak Power	Speaker cone	Tweeter
60 ÷ 22.000 Hz	50/100 W	LPF Laminated Paper Fiber	PEI Cone/Dome Tweeter

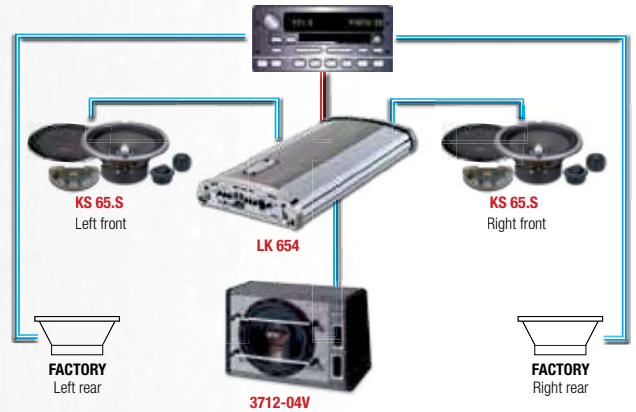
Con i prodotti Impact, un budget limitato non comporta necessariamente un sistema audio di scarsa qualità. Di seguito vi suggeriamo 3 esempi di sistemi audio a basso onere finanziario, che vi stupiranno per l'impatto sonoro e vi renderanno chiara la differenza che passa tra Impact e il resto della brigata.

Just because the budget is tight doesn't mean that a system can't deliver good sound quality: if you choose Impact of course !!!
Have a look here below to few system design on a budget that will be able to grant you emotion and sound quality.

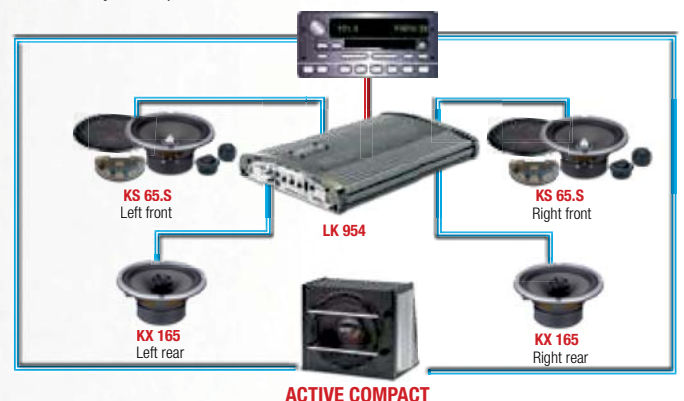
Bassi in abbondanza con un budget limitato
Very Good bass with a small amount of money



Quattro canali nella massima flessibilità
Four channel flexibility on a budget



Due sistemi e due cossiali pilotati da un LK 954 + Sub Attivo
Drive four system speaker from a LK 954 + Active subwoofer



COMPONENTS



Dovete farcire di **tweeters** cruscotto e piantoni? Avete **esigenze particolari** in fatto di ingombri o di architettura sonora?

Ponete la **raffinatezza acustica** tra le vostre priorità?

Qui trovate pane per i vostri denti.

Altoparlanti con magneti in neodimio e tecnologia di funzionamento brevettata **OMF (Opposite Magnetic Field)**, da installarsi a portiera, disponibili in versione **mid-woofer** 165 e 200 mm e **woofer** 250 mm.

Do you need **tweeters** to install in you dashboard or door panel?

Do you have **special needs** in terms of size or sound architecture?

Is the **acoustic refinement** among your top priorities?

Impact has a wide range of components for any demand.

Neodymium magnet speakers with **OMF** patented operating technology (**Opposite Magnetic Field**), to be installed in the car doors. Available versions: 165 mm and 200 mm **mid-woofer**, 250 mm **woofer**.



SP 80

Mid-woofer 200 mm

Frequency range	RMS/Peak Power	Voice Coil	Cone
150÷9.000 Hz	300/600 W	32 mm	Cellulosa pulp



NDW 8132

Mid-woofer 200 mm

Frequency range	RMS/Peak Power	Voice Coil	Cone
40÷9.000 Hz	30/150 W	32 mm	Coated paper



NDW 6525

Mid-woofer 165 mm

Frequency range	RMS/Peak Power	Voice Coil	Cone
40÷9.000 Hz	30/100 W	25 mm	Coated paper



NDW 3525

Midrange 87 mm

Frequency range	RMS/Peak Power	Voice Coil	Cone
200÷8.000 Hz	20/150 W	25 mm	Cellulosa pulp



NT 225

Tweeter con cupola in titanio
Titanium dome tweeter

Frequency range	RMS/Peak Power	Voice Coil	Crossover	Mounting
3.500÷22.000 Hz	80/150 W	25 mm	12 dB/Oct included	In dash



NT 120

Tweeter con cupola in titanio
Titanium dome tweeter

Frequency range	RMS/Peak Power	Voice Coil	Crossover	Mounting
4.000÷22.000 Hz	65/120 W	20 mm	6 dB/Oct included	surface and in dash with swivel adjust.



NS 125

Tweeter con cupola in seta
Silk dome tweeter

Frequency range	RMS/Peak Power	Voice Coil	Crossover	Mounting
5.000÷22.000 Hz	60/100 W	20 mm	6 dB/Oct included	surface and in dash with swivel adjust.



NS 130

Tweeter con cupola in seta
Silk dome tweeter

Frequency range	RMS/Peak Power	Voice Coil	Crossover	Mounting
2.500÷22.000 Hz	75/150 W	30 mm	12 dB/Oct included	surface and in dash with swivel adjust.

EASY FIT!



K 10

Crossover passivo a due vie
Two way crossover network
Cut-off frequency: 4.500 Hz
Cut-off slope: 6/12 dB/Oct.
RMS/Peak Power: 80/160 W



K 12

Crossover passivo a due vie
Two way crossover network
Cut-off frequency: 2.900 Hz
Cut-off slope: 12/12 dB/Oct.
RMS/Peak Power: 80/140 W



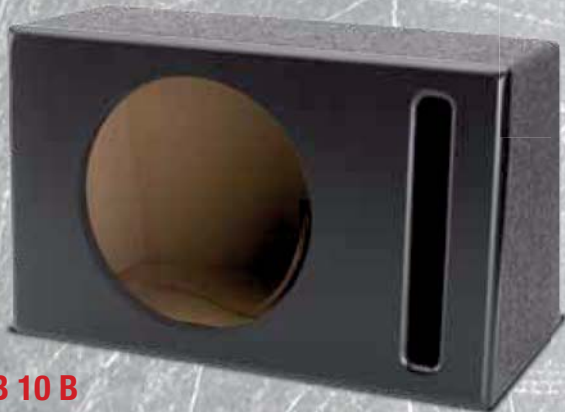
K 13

Crossover a2 vie con doppio passo alto
Dual high pass crossover network
Cut-off frequency: 150/5.000 Hz
Cut-off slope: 12/12 dB/Oct.
RMS/Peak Power: 150/300 W

BOX

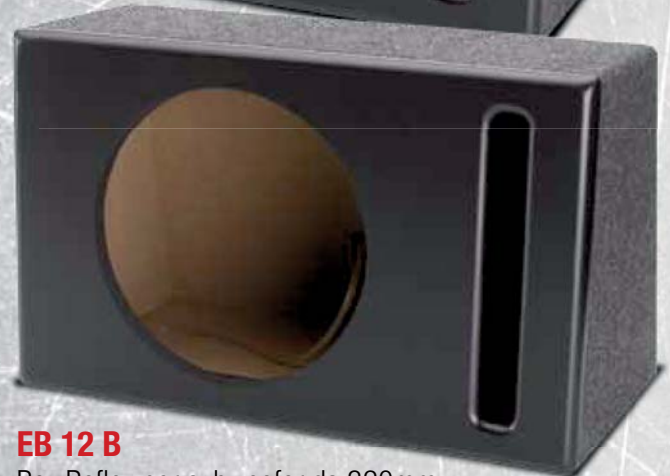
EB 15 B

Box Reflex per subwoofer da 380mm
Reflex Enclosure for 380 mm subwoofer
Size (HxLxD): 580 x 444 x 280/400 mm



EB 10 B

Box Reflex per subwoofer da 250mm
Reflex Enclosure for 250 mm subwoofer
Size (HxLxD): 480 x 310 x 180/250 mm



EB 12 B

Box Reflex per subwoofer da 320mm
Reflex Enclosure for 320 mm subwoofer
Size (HxLxD): 580 x 360 x 230/320 mm



EB 210 B

Box Reflex per subwoofer da 250mm
Reflex Enclosure for 250 mm subwoofer
Size (HxLxD): 720 x 310 x 180/250 mm



DAMPING

Riflessioni, rifrazioni, vibrazioni: l'automobile è veramente il peggior ambiente per ospitare altoparlanti! Per non parlare poi del rumore del motore, dei pneumatici sull'asfalto, delle vibrazioni della lamiera!

Comprenderete allora perché, ogni impianto audio degno di tale nome, non può prescindere da una ottimale insonorizzazione della vettura e per questo non ci siamo risparmiati a ricercare e testare i materiali più moderni e idonei per approntare una gamma di prodotti fonoassorbenti e fonoimpedenti che si ponesse al di là dei prodotti ordinari che circolano oggi.

I fonoimpedenti Audiodesign, disponibili in diversi formati, utilizzano materiali d'avanguardia abbinati a tecniche costruttive diversificate per soddisfare il più ampio spettro di realizzazioni. Rispettosi delle più stringenti norme di sicurezza, i fonoassorbenti Audiodesign sono il mezzo più sicuro ed efficace per insonorizzare al meglio ogni tipo di struttura.

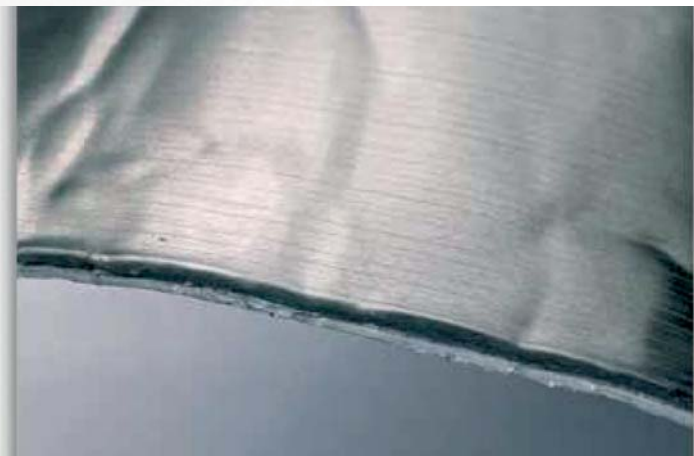
Reverberation, refractions, vibrations: the car is really the worst place for your speakers! And what about engine noise, tyres on the asphalt or vibrations of the panels?! You can easily understand that every audio installation worthy of such name cannot leave aside a very good sound dampening. For this reason we have searched and tested for the most modern and suitable materials in order to offer you a range of products a step beyond the ones you find today on the market. Our damping materials are available in different sizes and use modern materials combined with different manufacturing techniques, which make them very versatile.

Audiodesign damping materials are produced according to the most strict safety standards and are the best way to sound-damp your car.



F79.002

Fonoimpedente autoadesivo in foam di PVC con lamina in piombo
 Dimensioni 1x1 m - Spessore 6 mm
 Peso 7,5 Kg/m²
 Self-adhesive damping material of PVC foam covered with lead plate
 Dimensions 1x1 m - Thickness 6,0mm
 Weight 7,5 Kg/m²



F79.004

Fonoimpedente autoadesivo a base di bitule ricoperto con lamina in alluminio
 Dimensioni 0,5x5 m - Spessore 1,8 mm
 Peso 3 Kg/m²
 Self-adhesive damping material with bituminous base covered with aluminium plate
 Dimensions 0,5 x 5m - Thickness 1,8mm
 Weight 3 Kg/m²



F79.005

Fonoimpedente autoadesivo in foam a cellule chiuse con superficie in alluminio bugnato
 Dimensioni 0,5x5 m - Spessore 1,8 mm
 Self-adhesive damping material of Foam with closed cells covered with bumped aluminium plate
 Dimensions 0,5 x 5 m - Thickness 1,8 mm

WineWorld



La qualità delle connessioni è uno dei punti cruciali in ambito audio ma paradossalmente è anche quello più trascurato dagli utilizzatori. Male, perché un valido sistema di connessioni non solo garantisce sicurezza a bordo ma consente di spremere il massimo da qualsiasi sistema audio. Lesinare sul diametro dei cavi di alimentazione e sulla qualità delle connessioni di segnale così come sottovalutare l'importanza di un buon cavo per il collegamento degli altoparlanti, comporta inevitabilmente un decadimento importante delle prestazioni del vostro impianto audio.

Senza parlare poi del rischio che un barbecue si accenda sotto il cofano o peggio un amplificatore vi scoppi sotto il sedere. A buon intenditor....

Even though the cable quality is an extremely important factor, it's often neglected by the end user. Disappointing... since a high quality cable system grants safety in the car and gives the best performances to your audio system.

"Saving" on power cable section and signal cables and undervalue the importance of a good-quality speaker cable as well, reduce considerably the quality of your audio system performances.

Don't forget that if you use low quality or reduced section power cables, a fire risk or an amplifier explosion, could be your unexpected trip companion !!!!!!!!



INTERCONNECTS

Cavo stereo per trasmissione del segnale audio, bilanciato a tripla schermatura. Costruzione simmetrica (twisted) per la massima reiezione al rumore, rivestimento in nylon per la massima maneggevolezza. Spine RCA di tipo Heavy Duty per il miglior contatto elettrico.

Twisted pair design, superior material selection and advanced manufacturing techniques make IP6 interconnect one of the most sophisticated mobile audio cable. Heavy duty, compact design, Gold/Nickel Plated RCA connectors with split center pin and 4 segments outer ring for maximum signal transfer and corrosion protection.

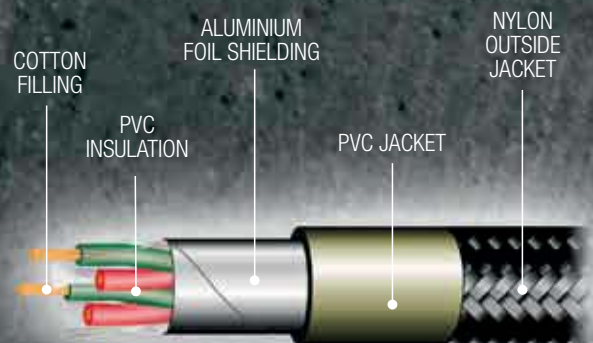
Twisted Pair - Triple Shielding
REFERENCE Interconnect

- Heavy Duty Rca Plug
- 4 Segment Outer Conductor Ring
- 24 K Gold Plated Split Center Pin

IP 6550 - 550 cm

IP 6450 - 450 cm

IP 6150 - 150 cm



INTERCONNECTS

Cavo per la trasmissione del segnale audio a costruzione "twisted" per la massima reiezione al rumore. Spine RCA ergonomiche in metallo. Guaina esterna rinforzata resistente a trazioni, abrasioni, agenti chimici e atmosferici.

Twisted pair design studied to perform the best signal quality transmission and to reject any external noise. RCA plug has a special compact and ergonomic design. Outside jacket nylon cover protects the signal cable in any situation.

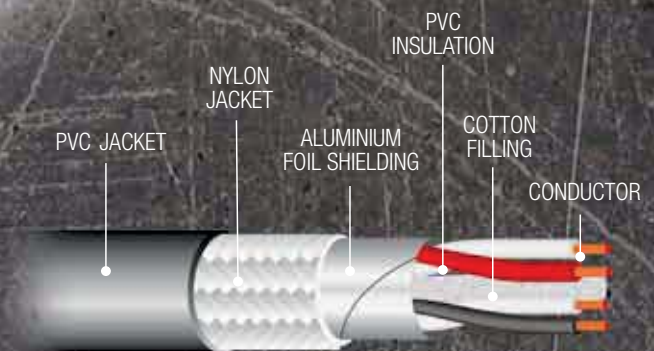
Dual Shielding Twisted Pair Interconnect

- 24 K gold plated split center pin
- OFC copper stranding
- Ergonomically designed RCA plug

IP 3550 - 550 cm

IP 3450 - 450 cm

IP 3100 - 100 cm



Adapter
IP 3F
1M/2F - 1 pair

Adapter
IP 3M
1F/2M - 1 pair

Cavo per la trasmissione del segnale audio a schermatura totale. Spine RCA in metallo. Guaina protettiva in PVC. Consenso accensione

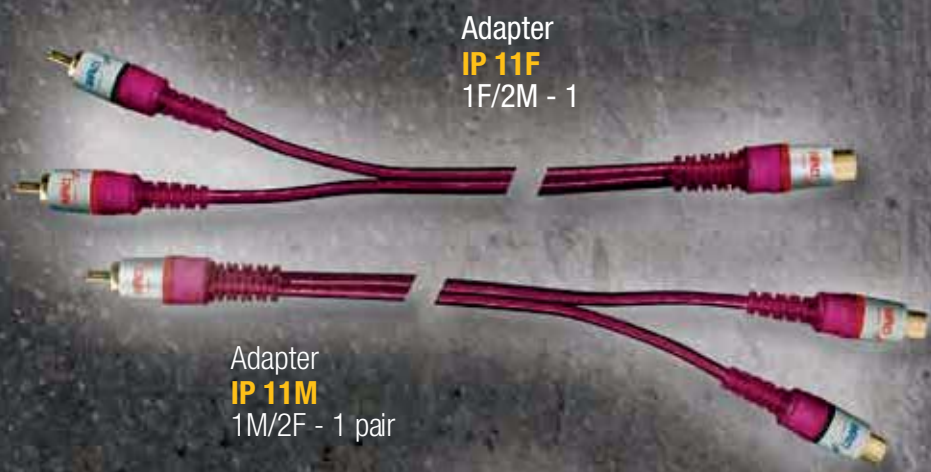
Dual shield stereo audio interconnect with remote turn on lead. Metal RCA plugs and small PVC jacket to make any installation quick and easy.



100% Shielding Audio COMPETITION Interconnect With Remote Wire

- Metal RCA Plug
- 4 Segment Outer Conductor Ring
- Gold plated Split Center Pin

IP 1500 - 500 cm
IP 1250 - 250 cm
IP 1075 - 75 cm



Adapter
IP 11F
1F/2M - 1

Adapter
IP 11M
1M/2F - 1 pair

100% Shielding Audio Interconnect With Remote Wire

- 90° Angled Rca Plugs on one Side

IP 1500-90 - 500 cm



100% Shielding Audio Interconnect

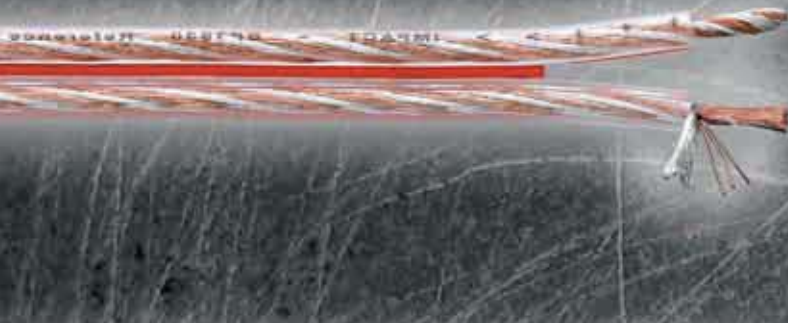
- 4 Channel with Remote Wire


IP 1501 - 500 cm

SPEAKER WIRES

I cavi altoparlanti della serie Reference Level rappresentano lo stato dell'arte in termini sia di qualità dei materiali impiegati che di tecnologia costruttiva. Efficaci ed indispensabili in ogni impianto di alta qualità acustica.


Reference Level speaker cables, are the "state of the arts" in terms of quality and construction technology. Effective and essential for all high quality acoustic installations.



SP 1930
2x2,75 mm² - 50 mt 


Fronti Anteriori: con la sua complessa tecnica costruttiva, 3 capillari in rame PCC da \varnothing 0,4 mm + 135 capillari in rame OFC da \varnothing 0.12 mm e 135 capillari in ARGENTO da \varnothing 0.10 mm.
Front installation: with its advanced manufacturing techniques: 3 wires \varnothing 0,4 mm PCC copper strands + 135 wires \varnothing 0.12 mm OFC copper strands and 135 wires \varnothing 0.10 mm pure silver strands



SP 1915
2x1,5 mm² - 50 mt 

Medie e alte frequenze: con finissimi capillari in puro argento per rendere al meglio spazialità e dettaglio
Medium and high frequencies: pure silver strands to get a spatial and highly defined sound reproduction.



SP 1960
2x6 mm² - 50 mt 

Sezione Subwoofer: con generosa sezione da 2x6 mmq e spaziatore tra i conduttori per minimizzare la resistenza elettrica.
Subwoofer sections: impressive 2x6 mmq section and spacer between the conductors to minimize electric resistance



SP 1010

2x1 mm²
150 mt

SP 1010/10 - 2x1,0 mm² - 10 mt
SP 1215/10 - 2x1,5 mm² - 10 mt
SP 1225/10 - 2x2,5 mm² - 10 mt



SP 4010

4x1 mm²
100 mt



POWER KIT



PPK 100

Amplifier Installation Kit
500 W - 7GA/10 mm²

Contents:	Q.ty
AFC Fuse Holder	1 Pc
500 cm Interconnect	1 Pc
10 mm ² Purple Jacket Power Cable	5 mt
10 mm ² Transparent Jacket Power Cable	1 mt
Ring Terminal	2 Pcs
Fork Terminal	2 Pcs
Cable Rings	4 Pcs

PPK 200

Amplifier Installation Kit
1000 W - 4GA/20 mm²

Contents:	Q.ty
AFC Fuse Holder	1 Pc
500 cm Interconnect	1 Pc
20 mm ² Purple Jacket Power Cable	5 mt
20 mm ² Transparent Jacket Power Cable	1 mt
Ring Terminal	2 Pcs
Fork Terminal	2 Pcs
Cable Rings	4 Pcs

I cavi per altoparlanti Competition Level, consentono brillantezza e stabilità di prestazioni grazie alla qualità dei materiali impiegati e alle moderne tecnologie di costruzione. Protetti da guaine resistenti a trazioni, abrasioni ed agenti chimici questi cavi sono disponibili in tutte le sezioni di più comune utilizzo ed anche in comode confezioni da 10 metri.

These speaker cables give crystal clear and stable performances thanks to the high quality raw materials and modern construction technology.

Their jacketing is chemical, gasoline and heat resistant; different sections are available and convenient 10 mts packs as well.

SP 1415/10



2x1,5 mm² - 10 mt

Tinned braided technology



SP 1215



2x1,5 mm²
100 mt



SP 1225



2x2,5 mm²
100 mt



SP 1240



2x4,0 mm²
50 mt



POWER CABLES

Rappresentano il massimo in termini di trasferimento di corrente e flessibilità grazie alla costruzione con capillari in rame PC-OFC da 0,12 mm stagnati e intrecciati. Un ulteriore vantaggio di questo tipo di costruzione è l'estrema comodità in fase di installazione perché il cavo, una volta tolta la guaina, rimane compatto facilitandone l'inserimento nei terminali. Guaina in PVC trasparente resistente a graffi, abrasioni, agenti chimici ed atmosferici.

Impact Reference Level power cables represent the top in power cable design.

They are simply the best in terms of maximum current transfer and ultra-low DC resistance. ROPE-LAY wire construction prevents kinking and provides free of hassle installation because of the still wrapped strands after jacket is stripped off.

High-grade polymer jacketing for the most secure protection from heat and chemicals.

Braided & Tinned Strands
Pure OFC
REFERENCE Power Cables
PP 1570 - 70 mm² - 12 mt
PP 1550 - 50 mm² - 20 mt
PP 1520 - 20 mm² - 40 mt

Tinned **CCA** Strands
COMPETITION Power Cables
PP 1420 - 20 mm² - 40 mt
PP 1410 - 10 mm² - 100 mt
PP 1406 - 6 mm² - 100 mt

Sono realizzati con conduttori extra sottili in CCA stagnato che li rende inalterabili nel tempo. Sono caratterizzati da un indicatore di polarità rosso che può essere rimosso per identificare chiaramente l'utilizzo come positivo o come massa. La serie è disponibile sia in bobine che in comode confezioni da 7 mt.

These cables are built with CCA technology for a great value alternative. Extra thin tinned wires grant full oxidation protection. Transparent jacket is completed with a red polarity stripe that can be easily removed to distinguish positive or ground connection. The whole series is available both in spools and in 7 mt double blister.

Sono realizzati con conduttori extra sottili in CCA stagnato che li rende inalterabili nel tempo. Sono caratterizzati da un indicatore di polarità rosso che può essere rimosso per identificare chiaramente l'utilizzo come positivo o sono realizzati con conduttori in **OFC-CCA**, da 0,12 mm, stagnati per rendere inalterabili nel tempo le eccezionali caratteristiche elettriche. La guaina trasparente, resistente fino a 105° C. , dona ulteriore brillantezza ai conduttori stagnati.

OFC-CCA Tinned Strands
COMPETITION Power Cables

- PP 1200** - 50 mm² - 20 mt
- PP 1201** - 35 mm² - 30 mt
- PP 1208** - 20 mm² - 40 mt
- PP 1206** - 10 mm² - 100 mt

These cable are built with **OFC/CCA** 0,12 mm tinned wires. The tinned strands resist to oxidation and provide a great current flow. Their heavy duty translucent jacket is 105° C. resistant and protects from oil and chemical reactions.



- Pure OFC
100% CU
- OFC-CCA
80% CU-20% AL
- CCA
30% CU-70% AL

- PP 1420/7** - 20 mm² - 7 mt
- PP 1410/7** - 10 mm² - 7 mt
- PP 1406/7** - 6 mm² - 7 mt



- CAP 100**
Electrolytic Technology
C. 1.0 Farad +/- 15%
Operating Voltage 20-24 VDC
Auto On/Off Red Digit Display
Over-Voltage Protection
Working Temperature: > 95°

ACCESSORIES

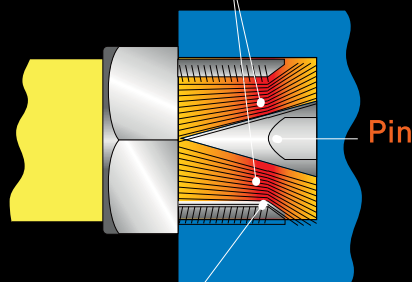
In ogni impianto elettrico la sicurezza è fondamentale, specialmente se ci state seduti sopra! Gli accessori di distribuzione Impact sono realizzati con questa consapevolezza e nascono da una esperienza maturata in oltre 30 anni passati sul campo. Realizzati partendo dal pieno ed impreziositi da finiture satiniate gli accessori Impact sono sinonimo di sicurezza e prestazioni.

Safety is a fundamental factor for each installation. Impact accessories are manufactured in respect of this important target and strong of our more than 30 years' experience. They are built with an accurate machine work from massive metal blocks and become precious by a satin-nickel finishing. Impact accessories mean safety and high performances.

M.C.T. Connection System



High pressure areas



Countersinking

Come ottenere il massimo dalla tecnologia M.C.T.

- La lunghezza della spelatura del cavo e la precisione del taglio del conduttore sono il primo passo per ottenere un buon risultato finale.
- Il cavo va quindi inserito nel dado del connettore avendo cura di ruotare il dado durante l'inserimento così da evitare che singoli capillari non entrino nel foro del dado.
- A questo punto, dopo aver fissato il portafusibili o il distributore e tenendo premuta la guaina contro il dado, si inizia ad avvitare il dado in modo che il controperno conico vada gradatamente ad inserirsi al centro del conduttore.
- Alla fine dell'operazione tutti i capillari del conduttore saranno schiacciati (senza nessun rischio di tranciatura vista la perfetta lavorazione meccanica delle parti) tra il perno conico e la parte terminale del dado, in modo da garantire una elevata pressione ed un contatto praticamente con il 100% del conduttore

Battery Terminals



Battery Terminal
MCT 001
1x50 mm²
1x16÷20 mm²
2x10 mm²

DP 1107
1x50 mm²
1x25 mm²
2x10 mm²

In-line ANL Fuse Holders



DP 1081
In - Out 35 – 50 mm²
With Digital Display



DP 1082
In-Out 35 – 50 mm²

In-line AFC Fuse Holders



In line AFC Fuse Holders
MCT 101
In / Out 50 mm²

MCT 102
In / Out 35 mm²



DP 1071
In-Out 10÷25 mm²



DP 1086
In-Out 6-16 mm²



DP 1008 (+)
 1x50 mm²
 1x25 mm²
 2x10 mm²



DP 1009 (-)
 1x50 mm²
 1x25 mm²
 2x10 mm²



DP 1059
 2x10 mm² - 1 pair

In-line AGU Fuse Holders



DP 1098
 In-Out 10÷25 mm²



DP 1099
 In-Out 10÷25 mm²

Distribution Blocks



Distribution Block
MCT 400
 In 50 mm² - Out 1x30÷35 mm² + 2x16÷20 mm²



Distribution Block
MCT 201
 In 50 mm² - Out 2x30÷35 mm²

MCT 202
 In 30÷35 mm² - Out 2x16÷20 mm²



DP 1063
 In 35-50 mm²
 Out 1x35 mm²
 2x20 mm²
 2x10 mm²



DP 1064
 In 35 mm²
 Out 1x20 mm²
 2x10 mm²



DP 1022
 In 1x25 mm²
 Out 4x10 mm²

ACCESSORIES

ANL Fused Distribution Blocks



DP 1105
With Digital Display
In 1x50 mm²
Out 2x25 mm²



DP 1106
In 35 - 50 mm²
Out 2x20 mm²

AFC Fused Distribution Blocks



AFC Fused Distribution Block
MCT 301
In 50 mm² - Out 2x30÷35 mm²

MCT 302
In 30÷35 mm² - Out 2x16÷20 mm²



DP 1073
In 3x20 mm²
Out 3x10 mm²



DP 1072
In 3x20 mm²
Out 2x10 mm²

AGU Fused Distribution Blocks



DP 1051
In 3x25 mm²
Out 2x10 mm²



DP 1052
In 3x25 mm²
Out 3x10 mm²

Ring Battery Terminals



CP 1077
10 mm² - 1 pair



CP 1076
25 mm² - 1 pair



CP 1075
35 mm² - 1 pair



CP 1080
50 mm² - 1 pair



CP 1095
90° - 35-50 mm²
to 10-20 mm² cables
1 pair



CP 1081
35 mm²
to 10-20 mm² cables
1 pair

CAPACITOR Terminals



CP 1079
Power Cap
Ring Terminal
35-50 mm² - 1 pc



CP 1078
Power Cap
Ring Terminal
35-50 mm² - 1 pc



CP 1231
4 Pole SPEAKON
male connector
1 pc



CP 1232
4 Pole SPEAKON
female connector
1 pc

Connectors

Fuses



ANL Fuses

- FP 6080** - 80A - 4 pcs
- FP 6100** - 100A - 4 pcs
- FP 6150** - 150A - 4 pcs
- FP 6200** - 200A - 4 pcs
- FP 6250** - 250A - 4 pcs
- FP 6300** - 300A - 4 pcs



AFC Fuses

- FP 5030** - 30A - 5 pcs
- FP 5040** - 40A - 5 pcs
- FP 5050** - 50A - 5 pcs
- FP 5060** - 60A - 5 pcs
- FP 5070** - 70A - 5 pcs
- FP 5080** - 80A - 5 pcs
- FP 5100** - 100A - 5 pcs
- FP 5120** - 120A - 5 pcs
- FP 5150** - 150A - 5 pcs



AGU Fuses

- FP 4020** - 20A - 5 pcs
- FP 4030** - 30A - 5 pcs
- FP 4040** - 40A - 5 pcs
- FP 4050** - 50A - 5 pcs
- FP 4060** - 60A - 5 pcs
- FP 4080** - 80A - 5 pcs

TERMINALS



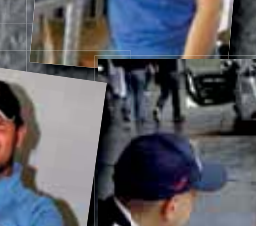
Insulated ring terminal

	Cable size	Ring Ø	Insulation	Q.ty
AP 1025	25 mm ²	10	●	10
AP 1024	25 mm ²	10	○	10
AP 1010	10 mm ²	81	●	0
AP 1009	10 mm ²	81	○	0
AP 1006	6 mm ²	81	●	0
AP 1005	6 mm ²	81	○	0

Caratteristiche principali e dati tecnici / Main features and technical details

HC Series	HC 75.4	HC 250.2	HC 550.2	HC 1100.1D
RMS power at 4 Ohm - 13,8V	4 x 75 W	2 x 250 W	2 x 500 W	1 x 450 W
RMS power at 2 Ohm - 13,8V	4 x 150 W	2 x 400 W	2 x 700 W	1 x 750 W
RMS power at 1 Ohm - 13,8V	4 x 225 W	2 x 500 W	2 x 900 W	1 x 1.100 W
RMS power at 4 Ohm bridged- 13,8V	2 x 300 W	1 x 800 W	1 x 1400 W	---
RMS power at 2 Ohm bridged- - 13,8V	2 x 450 W	1 x 1000 W	1 x 1800 W	---
Input Sensitivity Range	0,2 - 9 Vpp	0,2 - 9 Vpp	0,2 - 9 Vpp	0,2 - 9 Vpp
Input Impedance	47 Kohm	47 Kohm	47 Kohm	47 Kohm
Frequency Response	10 Hz - 30 KHz	10 Hz - 30 KHz	10 Hz - 30 KHz	20 Hz - 150 KHz
Signal to Noise Ratio	> 95 dB	> 95 dB	> 95 dB	> 102 dB
THD	0,03%	0,03%	0,03%	0,01%
Damping Factor	250	250	250	> 180
Built-in High Pass Filter	10 Hz - 4 KHz	10 Hz - 4 KHz	10 Hz - 4 KHz	---
Built-in Low Pass Filter	40 Hz - 4 KHz	40 Hz - 4 KHz	40 Hz - 4 KHz	50 Hz - 150 KHz
Low Pass Filter Slope Stereo/Mono	12 / 24 dB/Oct	12 / 24 dB/Oct	12 / 24 dB/Oct	24 dB/Oct
Built-in Subsonic Filter	10 Hz - 150 Hz	10 Hz - 150 Hz	10 Hz - 150 H	15 Hz - 40 H
Variable Bass-Boost at 45Hz	0 / +18 dB	0 / +18 dB	0 / +18 dB	---
Bass-Boost Remote Controller Plug	Yes	Yes	Yes	Yes
Phase selector	---	---	---	0-180°
Dimensions (W x H x L)	260x60x600	260x60x450	260x60x855	240x50x310

LK Series		LK 602	LK 902	LK 654	LK 954	LK 1252
RMS power at 4 Ohm - 13,8V	W	2 x 60 W	2 x 90 W	4 x 65 W	4 x 110 W	2 x 140 W
RMS power at 2 Ohm - 13,8V	W	2 x 80 W	2 x 150 W	4 x 100 W	4 x 160 W	2 x 230 W
RMS power at 4 Ohm bridged - 13,8 V		1 x 160 W	1 x 300 W	2 x 200 W	2 x 320 W	1 x 450 W
Input Sensitivity Range	Vpp	0,12 ÷ 3,5 V	0,12 ÷ 3,5 V	0,12 ÷ 3,5 V	0,12 ÷ 3,5 V	0,12 ÷ 3,5 V
Input Impedance	Kohm	22 KOhm	22 KOhm	22 KOhm	22 KOhm	22 KOhm
Frequency Response	Hz	9 Hz ÷ 50 KHz	9 Hz ÷ 50 KHz	9 Hz ÷ 50 KHz	9 Hz ÷ 50 KHz	9 Hz ÷ 50 KHz
Signal to Noise Ratio	dB	> 93 dB	> 93 dB	> 93 dB	> 93 dB	> 93 dB
THD	%	0,05%	0,05%	0,05%	0,05%	0,05%
Damping Factor		100	100	100	100	100
High Pass Filter CH 1-2	Hz	100 Hz	100 Hz	100 Hz	100 Hz	100 Hz
High Pass Filter CH 3-4	Hz	---	---	100 Hz	100 Hz	---
Low Pass Filter	Hz	35 ÷ 155 KHz	35 ÷ 155 KHz	35 ÷ 155 KHz	35 ÷ 155 KHz	35 ÷ 155 KHz
Variable Bass-Boost	dB	0/+ 18 dB	0/+ 18 dB	0/+ 18 dB	0/+ 18 dB	0/+ 18 dB
Phone Jack for Remote Bass-Boos		Yes	Yes	Yes	Yes	Yes
Line Output		Full Range	Full Range	---	---	Full Range
Dimensions (W x H x L)	mm	240x50x204	240x50x314	240x50x364	240x50x544	240x50x364



Impact Code	SPL 1W @1m dB	Re Ohm	Fs Hz	Qms	Qes	Qts	Vas litres	Area Sd cm2	Mms gr	Cms mm/N	BL T-m	L @ 1kHz mH	X-max (+/-) mm
6718 02	92,0	1,9	28,25	9,50	0,46	0,44	141,99	1257	493,05	0,06	18,98	2,52	14,5
6715 02	89,3	2,0	31,95	5,40	0,44	0,41	83,42	804	268,70	0,09	15,63	2,09	13,5
6712 02	88,6	1,8	29,33	8,89	0,31	0,30	44,73	511	239,70	0,12	16,14	1,89	13,5
6715 22	88,9	3,8	29,86	9,07	0,41	0,39	116,64	804	220,06	0,13	19,61	4,52	10,5
6712 22	88,6	3,7	30,74	11,28	0,32	0,31	46,11	491	195,62	0,14	21,00	4,35	10,5
3715 04	89,8	3,8	23,12	6,26	0,59	0,54	171,57	892	306,78	0,15	16,96	4,73	10,5
3712 04	88,1	3,8	28,20	4,50	0,47	0,43	102,95	573	141,68	0,22	14,21	2,54	10,0
3710 04	86,6	3,9	41,43	5,65	0,62	0,56	37,15	398	87,68	0,17	11,99	2,58	9,5
HS 1050	94,8	3,6	68,15	8,55	0,62	0,58	28,55	346	32	0,17	9,39	0,88	3,0
HS 1038	93,8	3,2	71,06	3,72	0,59	0,51	33,83	346	24,77	0,20	7,72	0,66	3,0
HS 8050	93,8	3,6	85,85	7,47	0,63	0,58	9,98	235	22	0,16	8,68	0,88	2,5
HS 8038	94,6	3,3	82,67	7,75	0,45	0,43	15,45	235	18,51	0,20	8,36	0,66	2,0
HS 8032	92,8	3,2	76,44	3,91	0,63	0,54	19,75	235	15,31	0,28	5,94	0,58	2,5
HS 6530	91,9	3,4	87,6	4,07	0,84	0,69	4,01	139	11,42	0,29	4,75	0,58	2,5
RH 6638	88,0	3,5	72,94	2,88	0,54	0,46	7,52	139	17,05	0,28	7,10	0,89	3,0
RH 6632	88,2	3,3	67,58	2,91	0,66	0,54	9,21	139	16,22	0,34	5,86	0,86	3,0
SP 80	92,2	3,4	54,70	8,19	0,53	0,49	30,91	224	19,24	0,44	6,54	0,78	3,0
SP 65	90,4	3,3	71,52	8,71	0,62	0,58	11,18	139	11,93	0,41	5,34	0,66	3,0
NHT 1	94,6	4,0	2800,0	3,15	2,39	1,36						0,47	
NHT 2	101	3,0	3200,0	3,82	2,25	1,18						0,56	
NHT 3	101	3,0	3000,0	3,12	2,42	1,34						0,47	
NT 225	88,0	3,4	1965,1	1,44	2,39	0,90						0,44	
NT 120	89,0	3,6	1763,2	1,27	2,24	0,81						0,38	
NS 130	92,0	3,7	1701,7	0,98	1,48	0,59						0,51	
NS 125	88,0	7,2	1634,8	2,64	3,10	1,43						0,69	
NDW 8132	89,1	3,6	55,2	5,16	1,59	1,22	51,0	251,7	14,5	0,573	3,37	0,72	1,75
NDW 6525	86,5	3,6	69,2	4,17	1,76	1,24	15,6	143,1	9,7	0,543	2,94	0,40	1,5
NDW 3525	84,4	3,3	181,47	5,15	1,18	0,96	0,45	38	3,53	0,230	3,36	0,38	1,0
KS 66 PRO	88,0	3,6	58,4	6,93	0,64	0,58	13,2	136,9	14,8	0,503	5,53	0,48	3,5
KS 65	88,0	3,5	57,2	6,01	0,66	0,60	14,6	136,9	13,9	0,556	5,13	0,40	3,0
KS 65 SR	88,0	3,5	57,2	6,01	0,66	0,60	14,6	136,9	13,9	0,556	5,13	0,40	3,0
KS 50	86,5	3,5	87,6	6,30	0,75	0,67	3,3	83,3	9,9	0,334	5,05	0,39	2,5
KS 692	89,9	3,4	59,6	4,42	0,67	0,58	20,4	219,0	23,5	0,303	6,68	0,35	3,0
KS 65	88,5	3,4	57,1	5,61	0,66	0,59	16,4	132,7	11,7	0,664	4,67	0,32	3,0
KS 50	87,9	3,6	71,5	6,50	0,58	0,53	5,4	83,3	8,9	0,557	5	0,34	3,0
KS 40	85,6	3,5	82,2	12,22	0,58	0,56	2,5	52,8	5,9	0,641	4,25	0,19	1,5

I parametri dei woofer a doppia bobina, sono riferiti al collegamento delle stesse in serie - Dual coil woofer parameters are referred to serial wiring





IMPACT CAR AUDIO

Via dell'Industria, 28 - 42025 Corte Tegge - Cavriago (RE) - Italy

Tel. +39.0522.941444 - Fax +39.0522.942363

www.impact-car-audio.com - E-mail: sales@impact-car-audio.com